

# Dom w papaverach (A)

PEŁNOBRANŻOWE ODBICIE LUSTRZANE

Dom jednorodzinny z poddaszem użytkowym  
4 pokoje, 1 kuchnia, 2 łazienki, kotłownia,  
garderoby, garaż

**powierzchnia domu:** 110,57 m<sup>2</sup>  
(bez kotłowni, garażu)

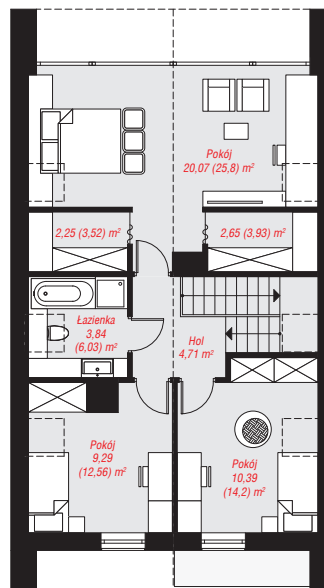
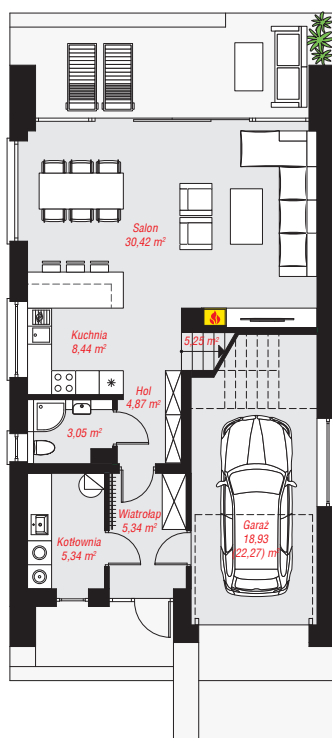
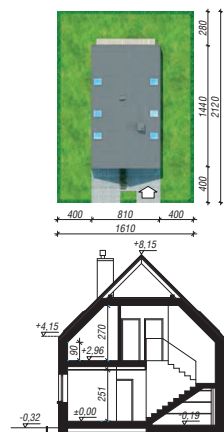
**powierzchnia garażu:** 18,93 m<sup>2</sup>  
**powierzchnia kotłowni:** 5,34 m<sup>2</sup>

powierzchnia zabudowy: 105,84 m<sup>2</sup>  
powierzchnia podłóg: 155,73 m<sup>2</sup>  
kubatura: 655,04 m<sup>3</sup>  
wysokość budynku: 8,47 m  
powierzchnia dachu: 166,10 m<sup>2</sup>

min. wymiary działki: 21,20 x 16,10 m  
po adaptacji\*: 15,10 x 21,20 m  
(Likwidacja okna w bocznej ścianie garażu oraz okien dachowych)

## Technologia i konstrukcja

**ściany:** bloczek z betonu komórkowego H+H 24 cm, styropian Termo Organika 20 cm, tynk; **strop:** płyta żelbetowa; **ścianka kolankowa:** 90 cm; **dach:** dwuspadowy, nachylenie 45 st., więźba drewniana, blacha, okno dachowe 3; **kocioł:** gazowy



PARTER: 81,64 (84,98) m<sup>2</sup>

PODDASZE: 53,20 (70,75) m<sup>2</sup>



Do projektu możesz wprowadzić zmiany,  
na które wyrazimy bezpłatną zgodę.

Zobacz dostępne wersje projektu,  
wizualizacje wnętrz i zdjęcia z realizacji  
na [www.archon.pl](http://www.archon.pl)