

# Dom w tymianku ver.3

PEŁNOBRANŻOWE ODBICIE LUSTRZANE

Dom jednorodzinny z poddaszem użytkowym  
5 pokoi, 1 kuchnia, 2 łazienki, spiżarka, kotłownia,  
pralnia, garderoby, garaż

**powierzchnia domu:** 143,81 m<sup>2</sup>  
(bez kotłowni, garażu)

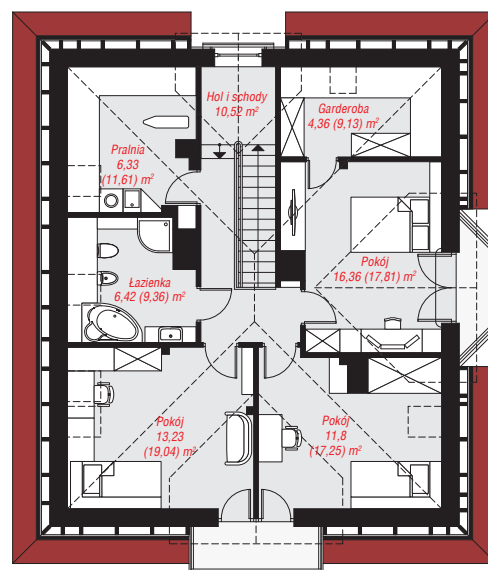
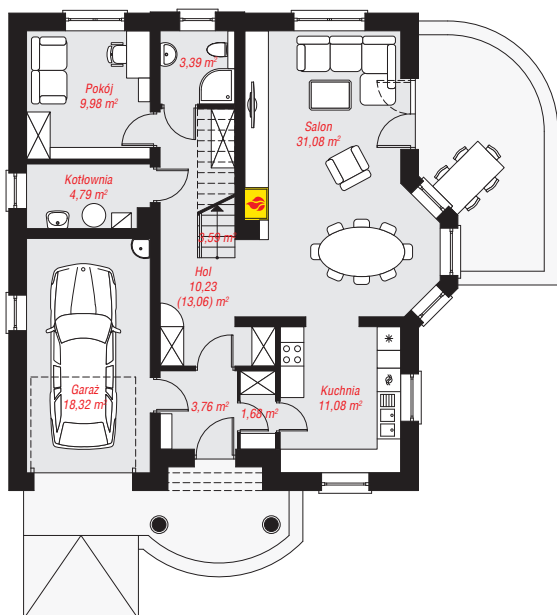
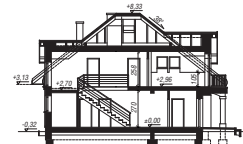
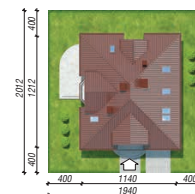
**powierzchnia garażu:** 18,32 m<sup>2</sup>  
**powierzchnia kotłowni:** 4,79 m<sup>2</sup>

powierzchnia zabudowy: 129,36 m<sup>2</sup>  
powierzchnia podłóg: 195,45 m<sup>2</sup>  
kubatura: 804,93 m<sup>3</sup>  
wysokość budynku: 8,65 m  
powierzchnia dachu: 217,90 m<sup>2</sup>

min. wymiary działki: 20,12 x 19,40 m  
po adaptacji\*: 18,40 x 20,12 m  
(Likwidacja wykusza w jadalni.)

## Technologia i konstrukcja

**ściany:** pustak ceramiczny Porotherm 25 cm, styropian Termo Organika 20 cm, tynk; **strop:** płyta żelbetowa;  
**ścianka kolankowa:** 105 cm; **dach:** czterospadowy, nachylenie 38 st., więźba drewniana, dachówka ceramiczna, okno dachowe 3; **kocioł:** gazowy, możliwość zamiany na paliwo stałe po adaptacji (pow. kotłowni do 6m2)



PARTER: 97,90 (100,73) m<sup>2</sup>

PODDASZE: 69,02 (94,72) m<sup>2</sup>



Do projektu możesz wprowadzić zmiany,  
na które wyrazimy bezpłatną zgodę.

Zobacz dostępne wersje projektu,  
wizualizacje wnętrza i zdjęcia z realizacji  
na [www.archon.pl](http://www.archon.pl)