



Dom w konicyńce 3 ver.2

PEŁNOBRANŻOWE ODBICIE LUSTRZANE

113,64 m² + kotłownia 6,17 m²
+ garaż 18,66 m²

Dom jednorodzinny
4 pokoje, kuchnia, spiżarka, łazienka, WC,
kotłownia, garderoby

min. wymiary działki: 20,52 x 17,12 m
po adaptacji:* 19,52 x 17,12 m

*Likwidacja wykusza.

powierzchnia podłóg: (160,31) m²
powierzchnia zabudowy: 109,00 m²
powierzchnia dachu: 197,76 m²
kubatura: 698,21 m³
wysokość budynku: 8,87 m
wysokość kondygnacji: 2,68 m



Dodatkowe informacje oraz zdjęcia z realizacji na www.archon.pl



elevacja wejściowa



elevacja boczna



elevacja ogrodowa



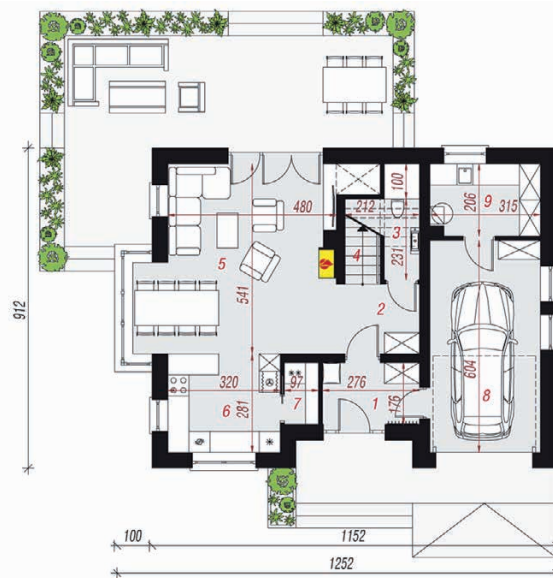
elevacja boczna

EP_(gaz) = 51 [kWh/(m²·rok)]
EP_(palivo stałe) = 70EP_(gaz) = 59EP_(pellet) = 21EU_{CO₂W} = 31 [kWh/(m²·rok)]
EU_{CO₂W} = 20 [kWh/(m²·rok)]
EU_{CO₂W} = 21EU_{CO₂W} [kWh/(m²·rok)]

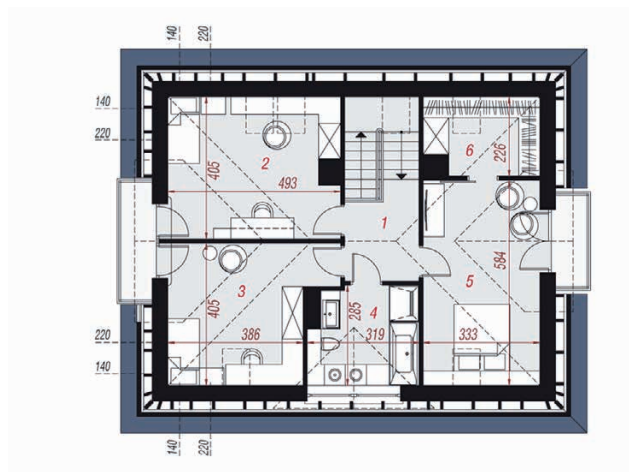
Technologia i konstrukcja

ściany zewn.: pustak ceramiczny Porotherm 25 cm + styropian Termo Organika 20 cm + tynk; **strop:** płyta żelbetowa; **schody:** żelbetowe, dwubiegowe; **dach:** czterospadowy, nachylenie 42 st.; **kocioł:** gazowy, możliwość zamiany na paliwo stałe po adaptacji; **brama garażowa:** HÖRMANN

Do tego projektu możesz wprowadzić zmiany, na które wyrazimy bezpłatną zgodę. Więcej na www.archon.pl



PARTER



PODDASZE

Opis pomieszczeń:

Parter (m ²)	81,48	(85,07)
1. Wiatrołap	4,68	
2. Hol	4,58	
3. Toaleta	1,87	(5,46)
4. Schody	6,03	
5. Salon	29,07	
6. Kuchnia	8,82	
7. Spiżarnia	1,60	
8. Garaż	18,66	
9. Kotłownia	6,17	

Poddasze (m ²)	56,99	(75,24)
1. Hol	5,35	
2. Pokój	14,18	(19,10)
3. Pokój	12,48	(16,59)
4. Łazienka	6,80	(8,27)
5. Pokój	14,73	(19,08)
6. Garderoba	3,45	(6,85)



Zobacz dostępne wersje oraz projekty dodatkowych instalacji do projektu na www.archon.pl