



archon
PROJEKTY DOMÓW

Dodatkowe informacje oraz zdjęcia z realizacji na www.archon.pl



elevacja wejściowa



elevacja boczna



elevacja ogrodowa



elevacja boczna

Dom w winogronach 6 ver.2

PEŁNOBRANŻOWE ODBICIE LUSTRZANE

98,90 m² + kotłownia 3,76 m²
+ garaż 19,18 m²

Dom jednorodzinny
5 pokoi, kuchnia, łazienka, WC, kotłownia,
garderoby

min. wymiary działki: 18,06 x 18,10 m
po adaptacji:* 17,06 x 18,10 m

*Likwidacja okien na elewacji bocznej od strony garażu.
Doprojektowanie okien połączonych.

powierzchnia podłóg: (133,92) m²
powierzchnia zabudowy: 91,57 m²
powierzchnia dachu: 170,70 m²
kubatura: 602,60 m³
wysokość budynku: 8,51 m
wysokość kondygnacji: 2,69 m

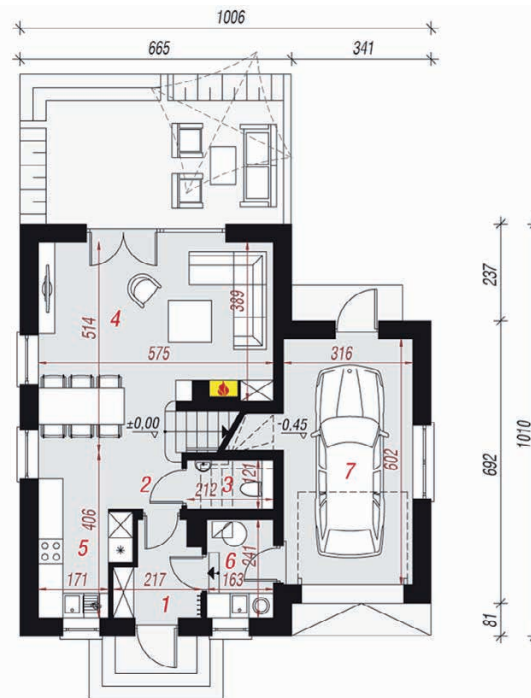
EP_(gaz) = 57 EU_{CO+W} = 25 [kWh/
(m²·rok)]EP_(paliwo stałe) = 70EP_(gaz) = 59EP_(pellet) = 21EU_{CO+W}
= 31 [kWh/(m²·rok)]

Technologia i konstrukcja

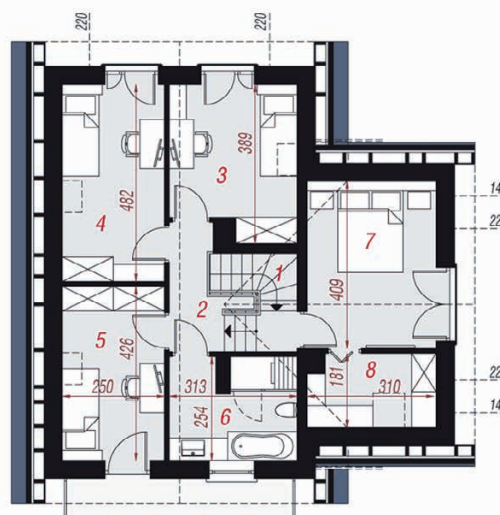
ściany zewn.: pustak ceramiczny Porotherm 25 cm
+ styropian Termo Organika 20 cm + tynk; **strop:**
płyta żelbetowa; **schody:** żelbetowe, zabezpieczone ze
spocznikiem; **dach:** dwuspadowy, nachylenie 45 st.,
; **kocioł:** gazowy; **brama garażowa:** HÖRMANN

Do tego projektu możesz wprowadzić zmiany, na które
wyrazimy bezpłatną zgodę. Więcej na www.archon.pl

PARTER



PODDASZE



Opis pomieszczeń:

Parter (m ²)	64,62	(67,12)
1. Wiatrolap	4,10	
2. Hol	1,73	
3. Toaleta	1,64	(2,44)
4. Salon + Jadalnia	25,99	
5. Kuchnia	8,22	
6. Kotłownia	3,76	
7. Garaż	19,18	(20,88)

Poddasze (m ²)	57,22	(66,80)
1. Schody	4,69	(4,69)
2. Hol	3,82	(3,82)
3. Pokój	9,61	(10,86)
4. Pokój	10,22	(11,77)
5. Pokój	9,01	(10,38)
6. Łazienka	6,54	(7,35)
7. Pokój	10,33	(12,63)
8. Garderoba	3,00	(5,30)

Zobacz dostępne wersje oraz projekty
dodatkowych instalacji do projektu
na www.archon.pl