

# Dom w klematisach 10 (AB) ver.2

PEŁNOBRANŻOWE ODBICIE LUSTRZANE

Dom do zabudowy bliźniaczej z poddaszem użytkowym  
5 pokoi, 1 kuchnia, 1 łazienka, toaleta, kotłownia, garaż

**powierzchnia domu:** 94,62 m<sup>2</sup>  
(bez kotłowni, garażu)

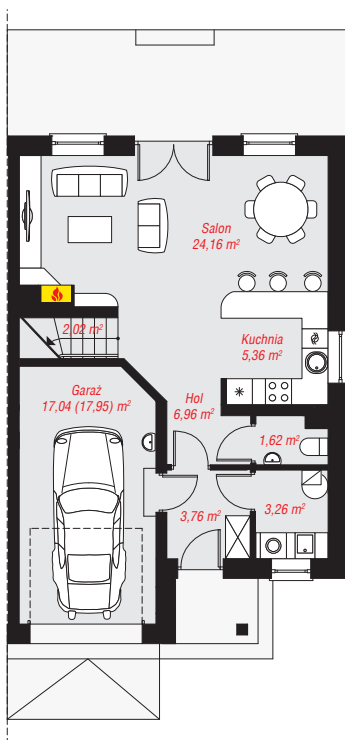
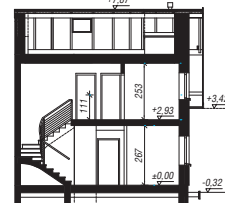
**powierzchnia garażu:** 17,04 m<sup>2</sup>  
**powierzchnia kotłowni:** 3,26 m<sup>2</sup>

**powierzchnia zabudowy:** 88,38 m<sup>2</sup>  
**powierzchnia podłóg:** 125,62 m<sup>2</sup>  
**kubatura:** 570,44 m<sup>3</sup>  
**wysokość budynku:** 8,19 m  
**powierzchnia dachu:** 135,27 m<sup>2</sup>

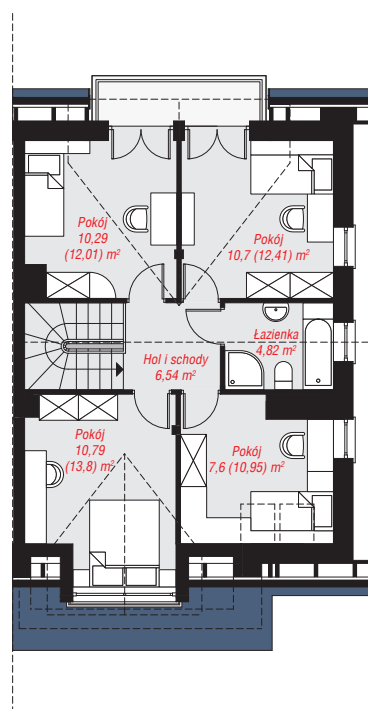
**min. wymiary działki:** 19,67 x 11,82 m  
**po adaptacji\*:** 10,82 x 19,67 m  
(Likwidacja okien w ścianie bocznej.)

## Technologia i konstrukcja

**ściany:** pustak ceramiczny Porotherm 25 cm, styropian Termo Organika 20 cm, tynk; **strop:** płyta żelbetowa; **ścianka kolankowa:** 111 cm; **dach:** dwuspadowy, nachylenie 35 st., więźba drewniana, dachówka ceramiczna, okno dachowe 3; **kocioł:** gazowy



PARTER: 64,18 (65,09) m<sup>2</sup>



PODDASZE: 50,74 (60,53) m<sup>2</sup>



Do projektu możesz wprowadzić zmiany, na które wyrazimy bezpłatną zgodę.

Zobacz dostępne wersje projektu, wizualizacje wnętrz i zdjęcia z realizacji na [www.archon.pl](http://www.archon.pl)