



Dom w halezach (R2BA)

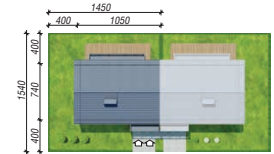
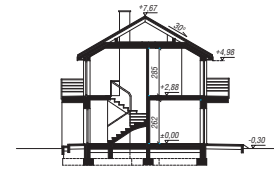
117,35 m²

Dom dwurodzinny do zabudowy bliźniaczej

min. wymiary działki: 14,50 x 15,40 m
po adaptacji:* 12,00 x 15,40 m

*Likwidacja okien w ścianie szczytowej. Skrócenie okapu.

powierzchnia podłóg: (120,12) m²
powierzchnia zabudowy: 77,99 m²
powierzchnia dachu: 103,80 m²
kubatura: 557,40 m³
wysokość budynku: 7,97 m
wysokość kondygnacji: 2,62 m



Dodatkowe informacje oraz zdjęcia z realizacji na www.archon.pl



elevacja wejściowa

elevacja boczna

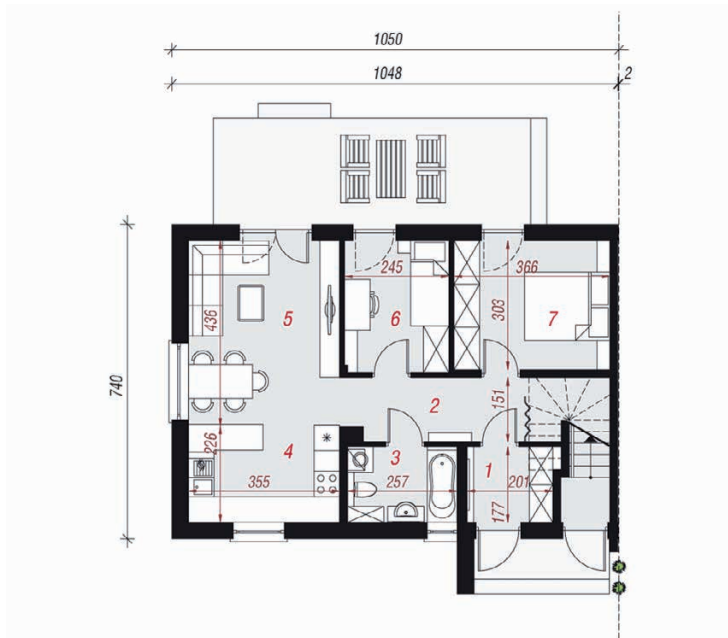
elevacja ogrodowa

elevacja boczna

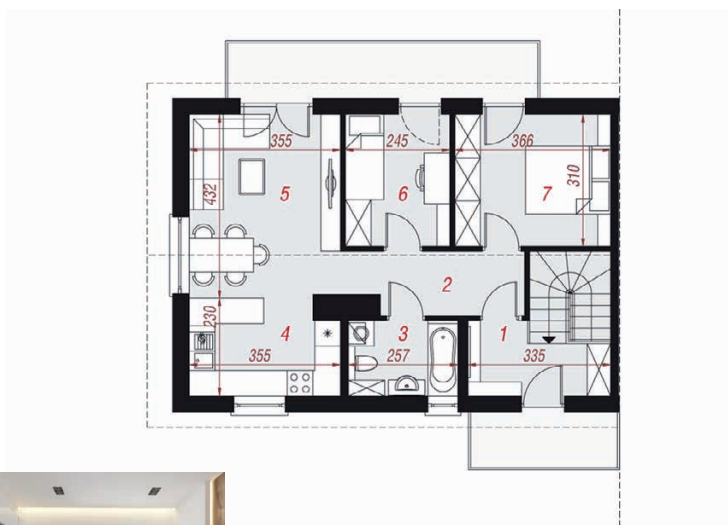
Technologia i konstrukcja

ściany zewn.: pustak ceramiczny Porotherm 19 cm + styropian Termo Organika 20 cm + tynk; **strop:** płyta żelbetowa; **schody:** żelbetowe, zabiegowe; **dach:** dwuspadowy, nachylenie 30 st.; **kocioł:** gazowy

Do tego projektu możesz wprowadzić zmiany, na które wyrazimy bezpłatną zgodę. Więcej na www.archon.pl



PARTER



PODDASZE

Opis pomieszczeń:

| Parter (m ²) | 55,91 | (58,68) |
|----------------------------|-------|---------|
| 1. Wiatrołap | 3,52 | |
| 2. Hol | 6,73 | (9,50) |
| 3. Łazienka | 4,38 | |
| 4. Kuchnia | 8,00 | |
| 5. Salon | 15,09 | |
| 6. Pokój | 7,37 | |
| 7. Pokój | 10,82 | |
| Poddasze (m ²) | 61,44 | |
| 1. Wiatrołap | 10,06 | |
| 2. Hol | 5,88 | |
| 3. Łazienka | 4,38 | |
| 4. Kuchnia | 7,65 | |
| 5. Salon | 15,02 | |
| 6. Pokój | 7,37 | |
| 7. Pokój | 11,08 | |

