



# Dom w amarylisach 7 (NA)

135,37 m<sup>2</sup> + kotłownia 3,53 m<sup>2</sup>  
+ garaż 22,69 m<sup>2</sup>

Dom jednorodzinny  
6 pokoi, kuchnia, 2 łazienki, kotłownia, garderoba

min. wymiary działki: 22,12 x 16,92m

powierzchnia podłóg: (176,77) m<sup>2</sup>  
powierzchnia zabudowy: 117,53 m<sup>2</sup>  
powierzchnia dachu: 155,90 m<sup>2</sup>  
kubatura: 808,26 m<sup>3</sup>  
wysokość budynku: 8,58 m  
wysokość kondygnacji: 2,69 m

EP < 95 [kWh/(m<sup>2</sup>·rok)]EP<sub>(paliwo stałe)</sub> = 70EP<sub>(gaz)</sub> =  
59EP<sub>(pellet)</sub> = 21EU<sub>CO<sub>2</sub>+W</sub> = 31  
[kWh/(m<sup>2</sup>·rok)]

Dodatkowe informacje oraz zdjęcia z realizacji na [www.archon.pl](http://www.archon.pl)



elevacja wejściowa

elevacja boczna

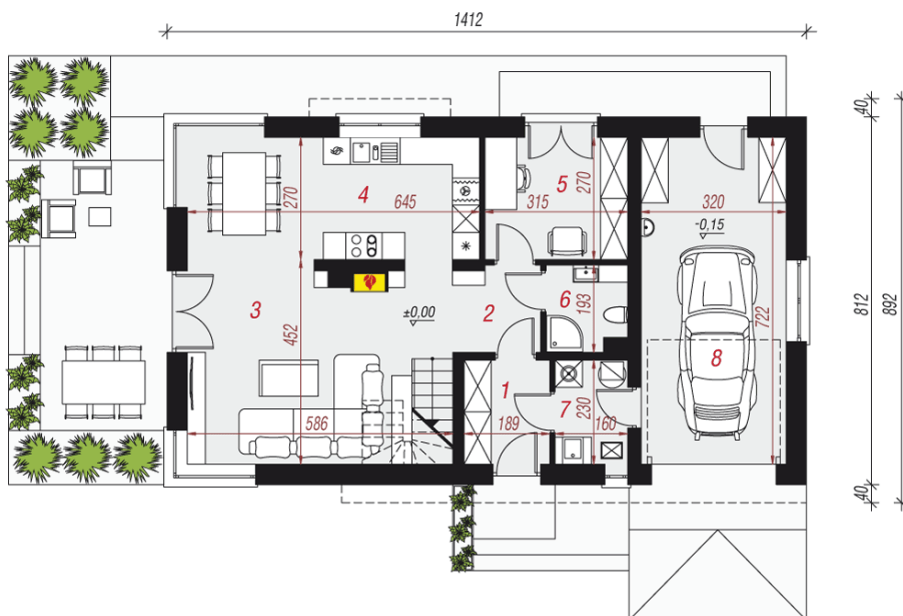
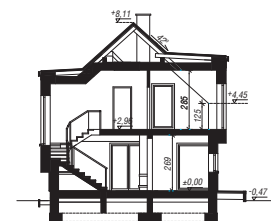
elevacja ogrodowa

elevacja boczna

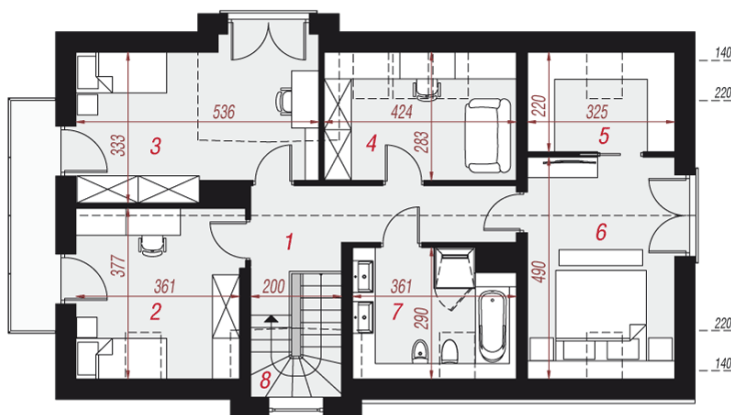
## Technologia i konstrukcja

ściany zewn.: pustak ceramiczny Porotherm 25 cm + styropian Termo Organika 20 cm + tynk; **strop:** płyta żelbetowa; **schody:** żelbetowe, zabezpieczone;  
**dach:** dwuspadowy, nachylenie 42 st.; **kocioł:** gazowy; **brama garażowa:** HÖRMANN

Do tego projektu możesz wprowadzić zmiany, na które wyrazimy bezpłatną zgodę. Więcej na [www.archon.pl](http://www.archon.pl)



PARTER



PODDASZE

## Opis pomieszczeń:

Parter (m <sup>2</sup> )	85,94	(88,53)
1. Wiatrołap	4,18	
2. Hol	3,53	
3. Salon	23,20	(25,79)
4. Kuchnia i jadalnia	17,38	
5. Gabinet	8,27	
6. Łazienka	3,16	
7. Kotłownia	3,53	
8. Garaż	22,69	

Poddasze (m <sup>2</sup> )	75,65	(88,24)
1. Hol	8,97	(8,97)
2. Pokój	11,31	(13,48)
3. Pokój	15,24	(17,05)
4. Pokój	9,16	(11,72)
5. Garderoba	4,99	(6,93)
6. Pokój	13,66	(15,60)
7. Łazienka	7,69	(9,86)
8. Schody	4,63	(4,63)

Zobacz dostępne wersje oraz projekty dodatkowych instalacji do projektu na [www.archon.pl](http://www.archon.pl)