

Dom w lulo

PEŁNOBRANŻOWE ODBICIE LUSTRZANE

Dom jednorodzinny parterowy
4 pokoje, 1 kuchnia, 2 łazienki, toaleta, kotłownia

powierzchnia domu: 96,49 m²
(bez kotłowni)

powierzchnia kotłowni: 3,09 m²

powierzchnia zabudowy: 128,26 m²

powierzchnia podłóg: 99,58 m²

kubatura: 634,52 m³

wysokość budynku: 6,04 m

powierzchnia dachu: 162,90 m²

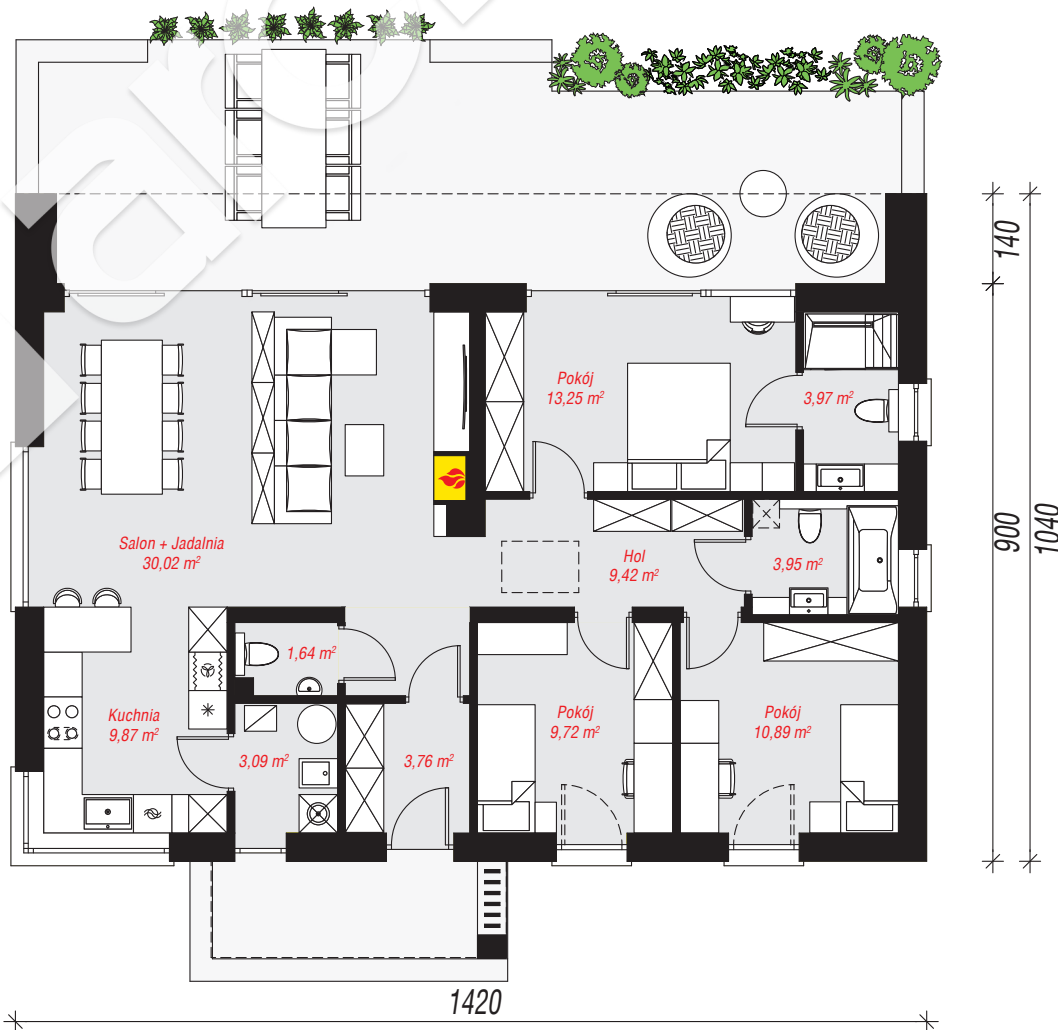
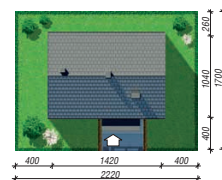
min. wymiary działki: 17,00 x 22,20 m

po adaptacji*: 20,20 x 17,00 m

(Likwidacja okien w ścianach bocznych.)

Technologia i konstrukcja

ściany: bloczek z betonu komórkowego H+H 24 cm, styropian Termo Organika 20 cm, tynk; **strop:** płyta żelbetowa; **dach:** dwuspadowy, nachylenie 25 st., więźba drewniana, dachówka ceramiczna; **kocioł:** gazowy



Do projektu możesz wprowadzić zmiany, na które wyrazimy bezpłatną zgodę.

Zobacz dostępne wersje projektu, wizualizacje wnętrz i zdjęcia z realizacji na www.archon.pl