

# Dom w żagwinach (G2)

Dom jednorodzinny parterowy  
5 pokoi, 1 kuchnia, 2 łazienki, spiżarka, kotłownia,  
garderoby, pomieszczenie gospodarcze, garaż

**powierzchnia domu:** 132,77 m<sup>2</sup>  
(bez kotłowni, garażu)

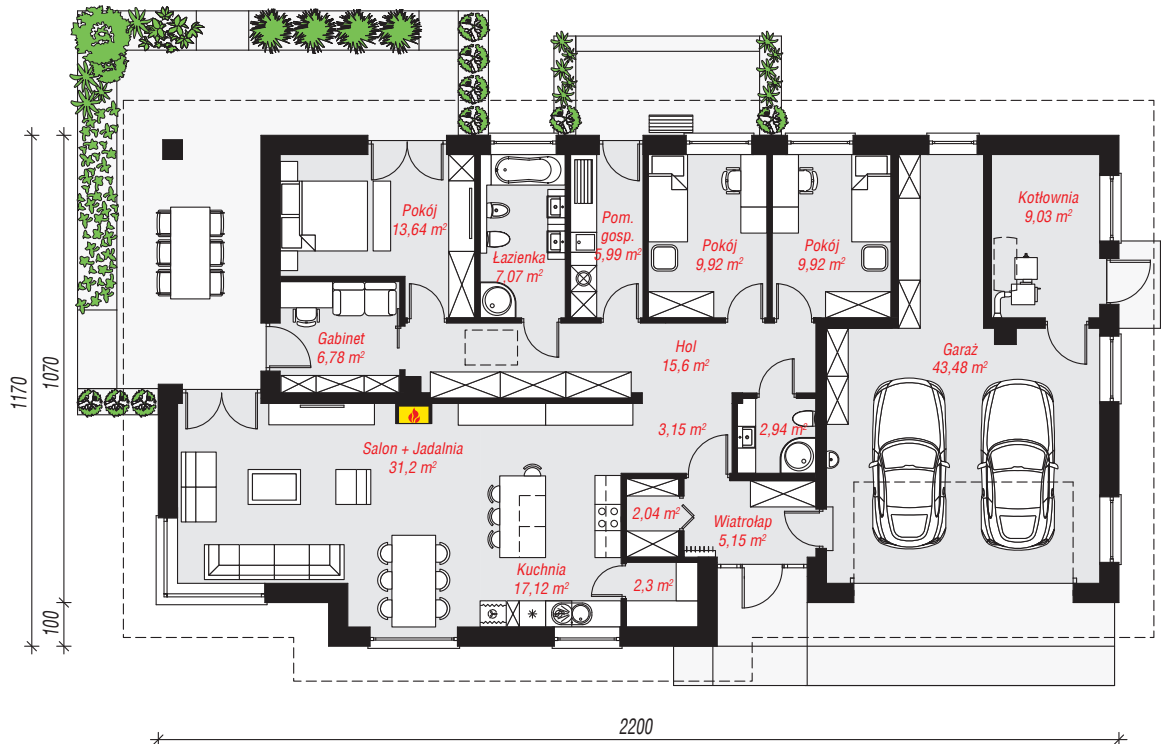
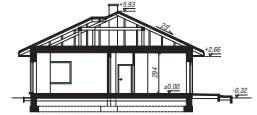
**powierzchnia garażu:** 43,48 m<sup>2</sup>  
**powierzchnia kotłowni:** 9,03 m<sup>2</sup>

powierzchnia zabudowy: 244,97 m<sup>2</sup>  
powierzchnia podłóg: 185,28 m<sup>2</sup>  
kubatura: 1 173,72 m<sup>3</sup>  
wysokość budynku: 6,25 m  
powierzchnia dachu: 331,90 m<sup>2</sup>

min. wymiary działki: 19,70 x 30,00 m  
po adaptacji\*: 29,00 x 19,70 m  
(Likwidacja okien oraz drzwi w ścianie bocznej garażu.)

## Technologia i konstrukcja

**ściany:** bloczek z betonu komórkowego H+H 24 cm, styropian Termo Organika 20 cm, tynk; **strop:** płyta żelbetowa; **dach:** czterospadowy, nachylenie 25 st., więźba drewniana, dachówka ceramiczna; **kocioł:** na paliwo stałe + alternatywnie gazowy



PARTER: 185,28 (0,00) m<sup>2</sup>

Do projektu możesz wprowadzić zmiany,  
na które wyrazimy bezpłatną zgodę.

Zobacz dostępne wersje projektu,  
wizualizacje wnętrz i zdjęcia z realizacji  
na [www.archon.pl](http://www.archon.pl)

