



Dom w miodownikach (G2)

137,11 m² + kotłownia 12,15 m²
+ garaż 33,61 m²
+ strych 24,22 m²

Dom jednorodzinny
5 pokoi, kuchnia, spiżarnia, 2 łazienki, kotłownia,
garderoby, pomieszczenie gospodarcze, strych

min. wymiary działki: 24,00 x 18,50 m
po adaptacji:* 23,20 x 18,50 m

*Likwidacja wykusza.

powierzchnia podłóg: (233,55) m²
powierzchnia zabudowy: 152,50 m²
powierzchnia dachu: 255,25 m²
kubatura: 1009,24 m³
wysokość budynku: 8,51 m
wysokość kondygnacji: 2,69 m

EP_(paliwo stałe) = 59 EP_(gaz) = 52 EP_(pellet) = 19
EU_{CO+W} = 22 [kWh/(m²·rok)]

■ Dodatkowe informacje oraz zdjęcia z realizacji na www.archon.pl

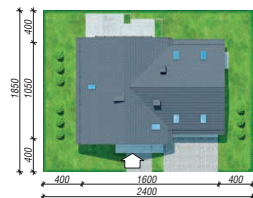


elevacja wejściowa

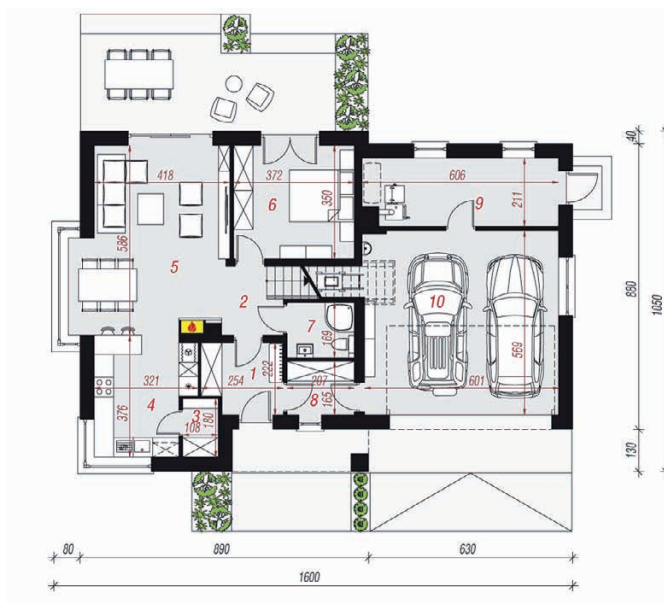
elevacja boczna

elevacja ogrodowa

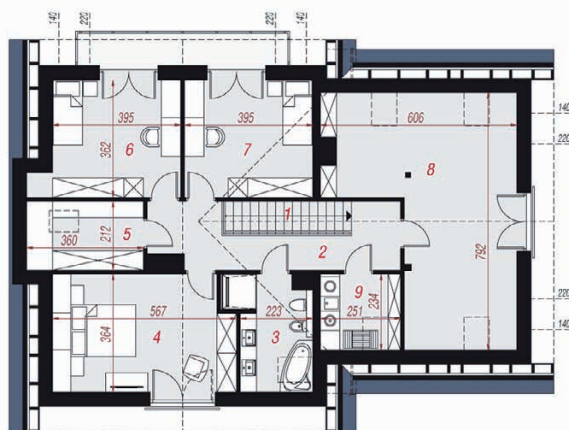
elevacja boczna



PARTER



PODDASZE



Technologia i konstrukcja

ściany zewn.: bloczek z betonu komórkowego H+H 24 cm + styropian Termo Organika 20 cm + tynk; **strop:** płyta żelbetowa; **schody:** żelbetowe, jednobiegowe; **dach:** dwuspadowy, nachylenie 40 st.; **kocioł:** na paliwo stałe + alternatywnie gazowy; **brama garażowa:** HÖRMANN

Do tego projektu możesz wprowadzić zmiany, na które wyrazimy bezpłatną zgodę. Więcej na www.archon.pl

Opis pomieszczeń:

Parter (m ²)	111,80	(114,11)
1. Wiatrołap	5,07	
2. Hol	2,66	
3. Spiżarnia	1,85	
4. Kuchnia	10,62	
5. Salon + Jadalnia	26,52	
6. Pokój	12,70	
7. Łazienka	3,35	
8. Garderoba	3,27	
9. Kotłownia	12,15	
10. Garaż	33,61	(35,92)

Poddasze (m ²)	95,29	(119,44)
1. Schody	3,82	(3,82)
2. Hol	11,85	(11,85)
3. Łazienka	6,33	(8,10)
4. Pokój	17,19	(19,53)
5. Garderoba	4,39	(7,40)
6. Pokój	11,67	(14,57)
7. Pokój	12,81	(14,00)
8. Strych ocieplony	24,22	(34,49)
9. Pom. gospodarcze	3,01	(5,68)

