

Dom w malinówkach 7 (GA)

Dom jednorodzinny z poddaszem użytkowym
5 pokoi, 1 kuchnia, 2 łazienki, spiżarka, kotłownia,
pralnia, garderoby, garaż

powierzchnia domu: 142,54 m²
(bez kotłowni, garażu)

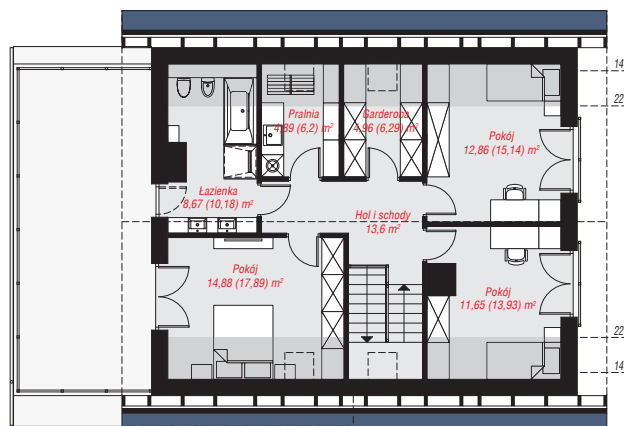
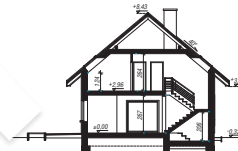
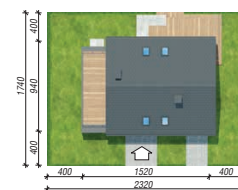
powierzchnia garażu: 19,39 m²
powierzchnia kotłowni: 9,06 m²

powierzchnia zabudowy: 143,37 m²
powierzchnia podłóg: 185,41 m²
kubatura: 875,75 m³
wysokość budynku: 8,75 m
powierzchnia dachu: 194,95 m²

min. wymiary działki: 17,40 x 23,20 m
po adaptacji*: 22,20 x 17,40 m
(Likwidacja okna w bocznej ścianie garażu.)

Technologia i konstrukcja

ściany: bloczek z betonu komórkowego H+H 24 cm,
styropian Termo Organika 20 cm, tynk; **strop:** płyta
żelbetowa; **ścianka kolankowa:** 124 cm; **dach:**
dwuspadowy, nachylenie 40 st., więźba drewniana,
dachówka ceramiczna, okno dachowe 4; **kocioł:** na
paliwo stałe + alternatywnie gazowy



PARTER: 99,48 (102,18) m²

PODDASZE: 71,51 (83,23) m²



Do projektu możesz wprowadzić zmiany,
na które wyrazimy bezpłatną zgodę.

Zobacz dostępne wersje projektu,
wizualizacje wnętrz i zdjęcia z realizacji
na www.archon.pl