

Dom w felicity 4 (G2)

Dom jednorodzinny z poddaszem użytkowym
5 pokoi, 1 kuchnia, 2 łazienki, spiżarka, kotłownia,
pralnia, garderoby, antresola, garaż, strych

powierzchnia domu: 197,72 m²
(bez kotłowni, garażu, strychu)

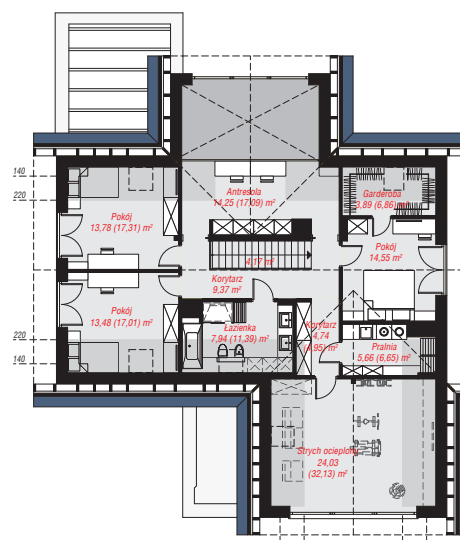
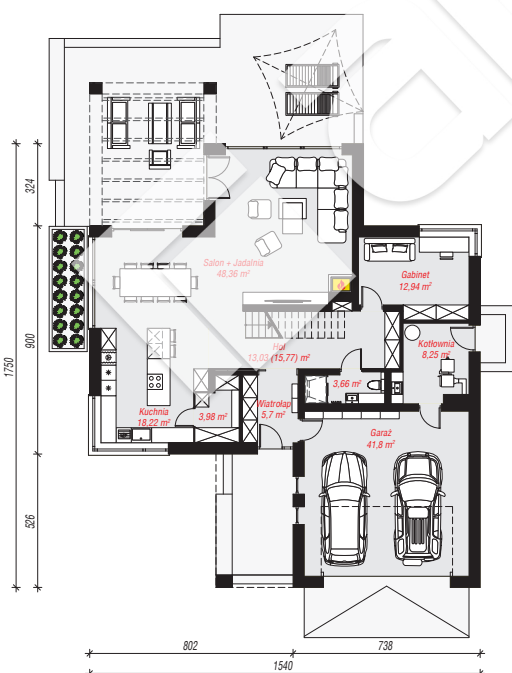
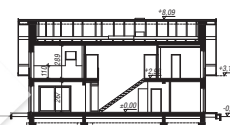
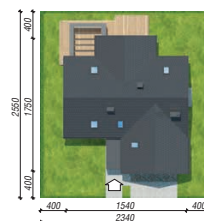
powierzchnia garażu: 41,80 m²
powierzchnia strychu: 24,03 m²
powierzchnia kotłowni: 8,25 m²

powierzchnia zabudowy: 198,49 m²
powierzchnia podłóg: 300,16 m²
kubatura: 1 288,80 m³
wysokość budynku: 8,41 m
powierzchnia dachu: 335,30 m²

min. wymiary działki: 25,50 x 23,40 m

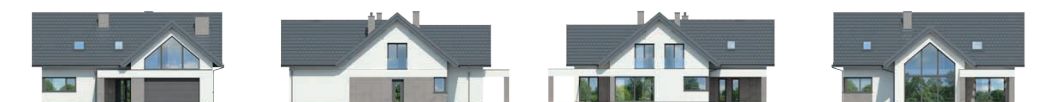
Technologia i konstrukcja

ściany: bloczek z betonu komórkowego H+H 24 cm, styropian Termo Organika 20 cm, tynk; **strop:** płyta żelbetowa; **ścianka kolankowa:** 110 cm; **dach:** dwuspadowy, nachylenie 40 st., więźba drewniana, dachówka ceramiczna, okno dachowe 4; **kocioł:** na paliwo stałe + alternatywnie gazowy



PARTER: 155,94 (158,68) m²

PODDASZE: 115,86 (141,48) m²



Do projektu możesz wprowadzić zmiany,
na które wyrazimy bezpłatną zgodę.

Zobacz dostępne wersje projektu,
wizualizacje wnętrz i zdjęcia z realizacji
na www.archon.pl