

Dom w malinówkach 11

Dom jednorodzinny z poddaszem użytkowym
5 pokoi, 1 kuchnia, 2 łazienki, spiżarka, kotłownia,
pralnia

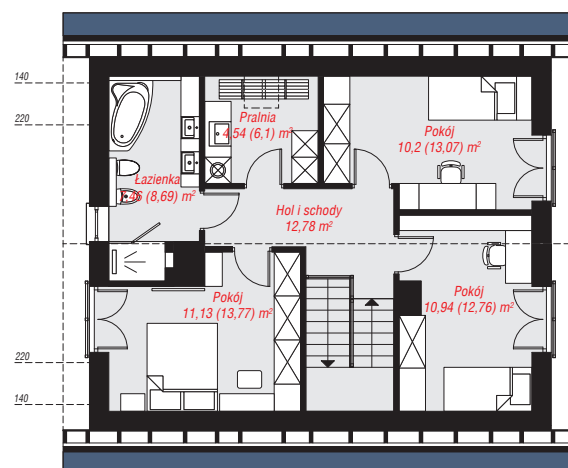
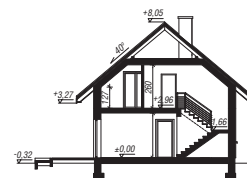
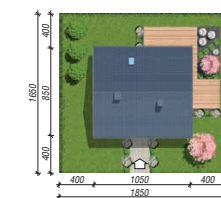
powierzchnia domu: 114,68 m²
(bez kotłowni)

powierzchnia kotłowni: 4,04 m²
powierzchnia zabudowy: 89,63 m²
powierzchnia podłóg: 132,33 m²
kubatura: 588,26 m³
wysokość budynku: 8,37 m
powierzchnia dachu: 160,40 m²

min. wymiary działki: 16,50 x 18,50 m
po adaptacji*: 13,50 x 16,50 m
(Likwidacja okien w ścianach bocznych. Doprojektowanie okien połaciowych.)

Technologia i konstrukcja

ściany: bloczek z betonu komórkowego H+H 24 cm, stropian Termo Organika 20 cm, tynk; **strop:** płyta żelbetowa; **ścianka kolankowa:** 127 cm; **dach:** dwuspadowy, nachylenie 40 st., więźba drewniana, blacha dachówkowa, okno dachowe 3; **kocioł:** gazowy



Do projektu możesz wprowadzić zmiany,
na które wyrazimy bezpłatną zgodę.

Zobacz dostępne wersje projektu,
wizualizacje wnętrz i zdjęcia z realizacji
na www.archon.pl