

# Dom w peperoniach 5 (G2)

Dom jednorodzinny parterowy  
5 pokoi, 1 kuchnia, 2 łazienki, garaż

**powierzchnia domu:** 123,06 m<sup>2</sup>  
(bez garażu)

**powierzchnia garażu:** 51,85 m<sup>2</sup>

powierzchnia zabudowy: 223,81 m<sup>2</sup>

powierzchnia podłóg: 174,91 m<sup>2</sup>

kubatura: 1 143,82 m<sup>3</sup>

wysokość budynku: 7,16 m

powierzchnia dachu: 236,40 m<sup>2</sup>

min. wymiary działki: 17,70 x 31,90 m

po adaptacji\*: 30,00 x 17,70 m

(Likwidacja okna w ścianie bocznej garażu. Skrócenie

zadaszenia tarasu.)

## Technologia i konstrukcja

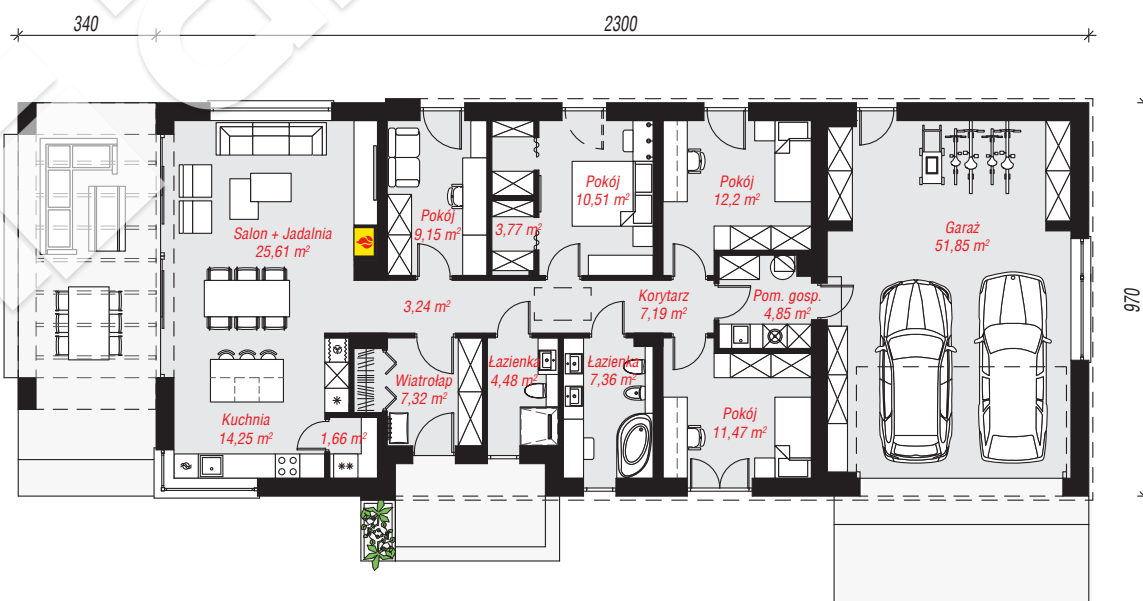
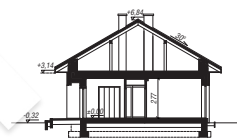
**ściany:** bloczek z betonu komórkowego H+H 24 cm,

styropian Termo Organika 20 cm, tynk; **strop:** płyta

żelbetowa; **ścianka kolankowa:** 77 cm; **dach:**

dwuspadowy, nachylenie 30 st., więźba drewniana,

dachówka ceramiczna; **kocioł:** gazowy



PARTER: 174,91 (0,00) m<sup>2</sup>



Do projektu możesz wprowadzić zmiany,  
na które wyrazimy bezpłatną zgodę.

Zobacz dostępne wersje projektu,  
wizualizacje wnętrz i zdjęcia z realizacji  
na [www.archon.pl](http://www.archon.pl)