



# Dom w bratkach 7 (R2B)

109,06 m<sup>2</sup>

Dom dwurodzinny do zabudowy bliźniaczej

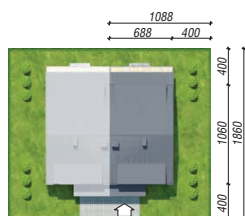
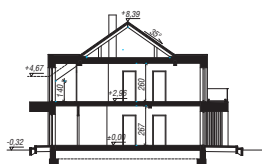
min. wymiary działki: 10,88 x 18,60 m  
po adaptacji:\* 8,38 x 18,60 m

\*Likwidacja okien na elewacji bocznej. Lokalizacja w odległości 1,5m od granicy działki.

powierzchnia podłóg: (113,44) m<sup>2</sup>  
powierzchnia zabudowy: 73,17 m<sup>2</sup>  
powierzchnia dachu: 85,10 m<sup>2</sup>  
kubatura: 535,44 m<sup>3</sup>  
wysokość budynku: 8,70 m  
wysokość kondygnacji: 2,67 m

Dodatkowe informacje oraz zdjęcia z realizacji na [www.archon.pl](http://www.archon.pl)

EP<sub>(gaz)</sub> = 59 EU<sub>CO+W</sub> = 21 [kWh/(m<sup>2</sup>·rok)] EP<sub>(paliwo stałe)</sub> = 70  
EP<sub>(gaz)</sub> = 59 EP<sub>(pellet)</sub> = 21 EU<sub>CO+W</sub> = 31 [kWh/(m<sup>2</sup>·rok)]



elewacja wejściowa

elewacja boczna

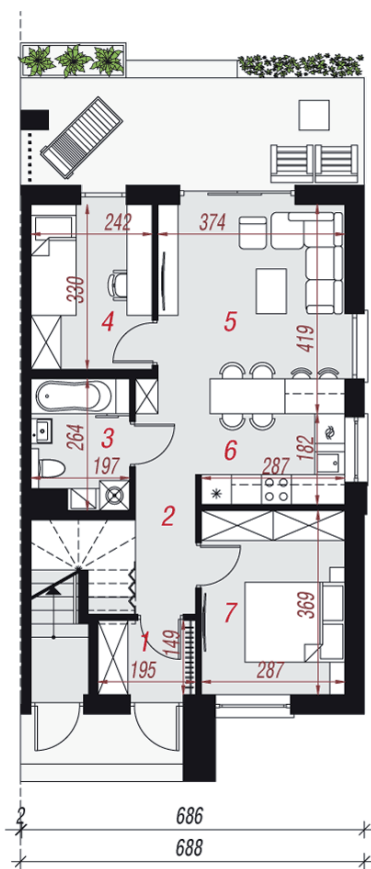
elewacja ogrodowa

elewacja boczna

## Technologia i konstrukcja

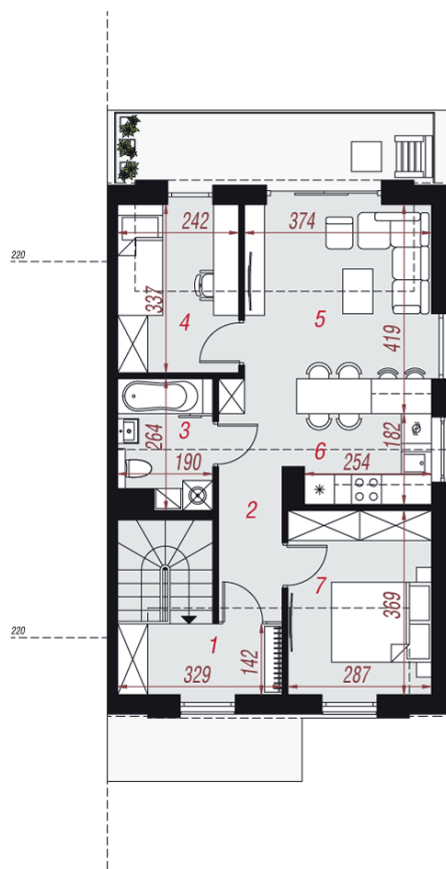
**ściany zewn.:** pustak ceramiczny Porotherm 19 cm + styropian Termo Organika 20 cm + tynk; **strop:** płyta żelbetowa; **schody:** żelbetowe, zabiegowe; **dach:** dwuspadowy, nachylenie 35 st; **kocioł:** piecyki gazowe w mieszkaniach

Do tego projektu możesz wprowadzić zmiany, na które wyrazimy bezpłatną zgodę. Więcej na [www.archon.pl](http://www.archon.pl)



PARTER

150  
1060  
135



PODDASZE

## Opis pomieszczeń:

Parter (m <sup>2</sup> )	52,24	(54,95)
1. Wiatrołap	2,77	
2. Hol	6,61	(9,32)
3. Łazienka	4,58	
4. Pokój	7,77	
5. Salon	14,92	
6. Kuchnia	5,26	
7. Pokój	10,33	

Poddasze (m <sup>2</sup> )	56,82	(58,49)
1. Wiatrołap	9,41	(9,93)
2. Hol	5,99	
3. Łazienka	4,40	
4. Pokój	7,56	(7,93)
5. Salon	14,55	(14,92)
6. Kuchnia	4,99	
7. Pokój	9,92	(10,33)

Zobacz dostępne wersje oraz projekty dodatkowych instalacji do projektu na [www.archon.pl](http://www.archon.pl)