



Dom w ligolach 2

138,93 m² + kotłownia 4,68 m²
+ garaż 18,83 m²

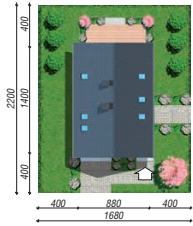
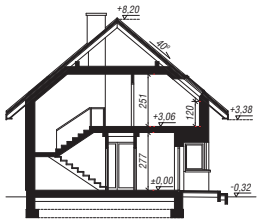
Dom jednorodzinny
5 pokoi, kuchnia, spiżarnia, 3 łazienki, kotłownia, garderoby

min. wymiary działki: 16,80 x 22,00 m
po adaptacji:* 14,80 x 22,00 m

*Likwidacja okien połaciowych na bocznej ścianie

powierzchnia podłóg: (182,07) m²
powierzchnia zabudowy: 123,66 m²
powierzchnia dachu: 213,00 m²
kubatura: 822,95 m³
wysokość budynku: 8,52 m
wysokość kondygnacji: 2,75 m

EP_(gaz) = 54 EU_{CO+W} = 22 [kWh/(m²·rok)] EP_(galiwo stałe) = 70
EP_(gaz) = 59 EU_(pellet) = 21 EU_{CO+W} = 31 [kWh/(m²·rok)]



Dodatkowe informacje oraz zdjęcia z realizacji na www.archon.pl



elevacja wejściowa



elevacja boczna



elevacja ogrodowa



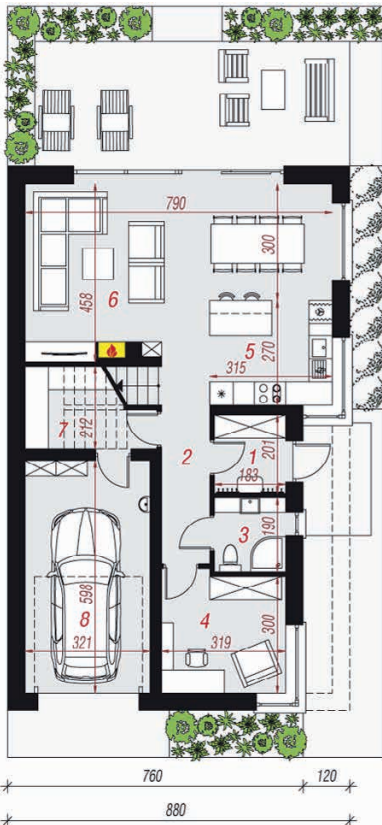
elevacja boczna



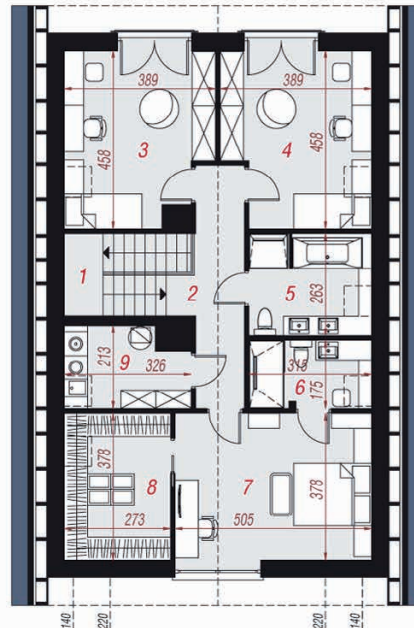
Technologia i konstrukcja

ściany zewn.: pustak ceramiczny Porotherm 25 cm + styropian Termo Organika 20 cm + tynk; strop: płyta żelbetowa; schody: żelbetowe, dwubiegowe; dach: dwuspadowy, nachylenie 40 st.; kocioł: gazowy; brama garażowa: HÖRMANN

Do tego projektu możesz wprowadzić zmiany, na które wyrazimy bezpłatną zgodę. Więcej na www.archon.pl



PARTER



PODDASZE

Opis pomieszczeń:

Parter (m ²)	83,27	(87,08)
1. Wiatrołap	3,44	
2. Hol	4,90	
3. Łazienka	3,33	
4. Pokój	9,56	
5. Kuchnia	8,39	
6. Salon + Jadalnia	31,99	
7. Spiżarnia	2,83	(6,64)
8. Garaż	18,83	

Poddasze (m ²)	79,17	(94,99)
1. Schody	6,20	
2. Korytarz	8,51	
3. Pokój	12,77	(15,90)
4. Pokój	13,05	(16,18)
5. Łazienka	6,18	(7,96)
6. Łazienka	4,14	(5,32)
7. Pokój	16,16	(18,74)
8. Garderoba	7,48	(10,06)
9. Kotłownia	4,68	(6,12)

Zobacz dostępne wersje oraz projekty dodatkowych instalacji do projektu na www.archon.pl