



# Dom w halejach (R2BA)

PEŁNOBRANŻOWE ODBICIE LUSTRZANE

117,35 m<sup>2</sup>

Dom dwurodzinny do zabudowy bliźniaczej

min. wymiary działki: 14,50 x 15,40 m  
po adaptacji:\* 12,00 x 15,40 m

\*Likwidacja okien w ścianie szczytowej. Skrócenie okapu.

powierzchnia podłóg: (120,12) m<sup>2</sup>  
powierzchnia zabudowy: 77,99 m<sup>2</sup>  
powierzchnia dachu: 103,80 m<sup>2</sup>  
kubatura: 557,40 m<sup>3</sup>  
wysokość budynku: 7,97 m  
wysokość kondygnacji: 2,62 m

EP<sub>(gaz)</sub> = 60 EU<sub>CO<sub>2</sub>W</sub> = 22 [kWh/(m<sup>2</sup>·rok)] EP<sub>(całkow. stałe)</sub> = 70  
EP<sub>(gaz)</sub> = 59 EU<sub>(pellet)</sub> = 21 EU<sub>CO<sub>2</sub>W</sub> = 31 [kWh/(m<sup>2</sup>·rok)]

Dodatkowe informacje oraz zdjęcia z realizacji na [www.archon.pl](http://www.archon.pl)



elevacja wejściowa



elevacja boczna



elevacja ogrodowa



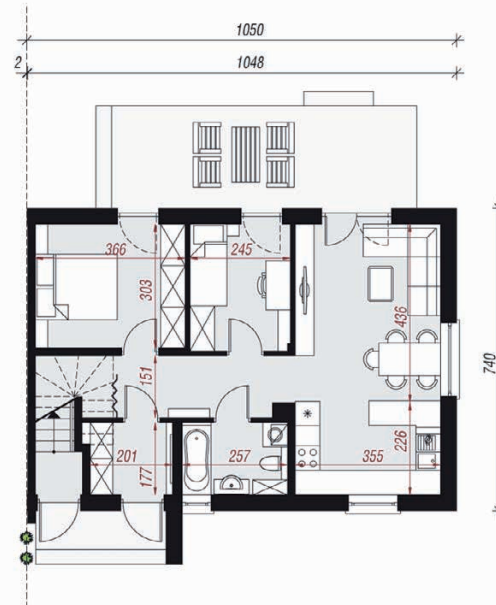
elevacja boczna

## Technologia i konstrukcja

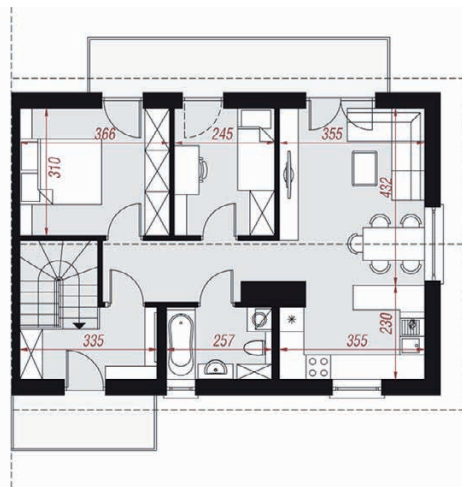
**ściany zewn.:** pustak ceramiczny Porotherm 19 cm + styropian Termo Organika 20 cm + tynk; **strop:** płyta żelbetowa; **schody:** żelbetowe, zabiegowe; **dach:** dwuspadowy, nachylenie 30 st.; **kocioł:** gazowy

Do tego projektu możesz wprowadzić zmiany, na które wyrazimy bezpłatną zgodę. Więcej na [www.archon.pl](http://www.archon.pl)

PARTER



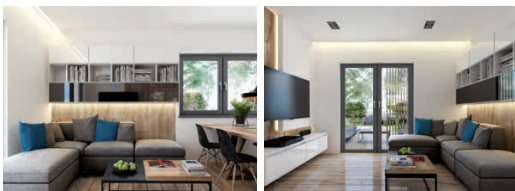
PODDASZE



## Opis pomieszczeń:

Parter (m <sup>2</sup> )	55,91	(58,68)
1. Wiatrołap	3,52	
2. Hol	6,73	(9,50)
3. Łazienka	4,38	
4. Kuchnia	8,00	
5. Salon	15,09	
6. Pokój	7,37	
7. Pokój	10,82	

Poddasze (m <sup>2</sup> )	61,44
1. Wiatrołap	10,06
2. Hol	5,88
3. Łazienka	4,38
4. Kuchnia	7,65
5. Salon	15,02
6. Pokój	7,37
7. Pokój	11,08



Zobacz dostępne wersje oraz projekty dodatkowych instalacji do projektu na [www.archon.pl](http://www.archon.pl)