

# Dom w barwinkach 2

Dom jednorodzinny parterowy  
4 pokoje, 1 kuchnia, 1 łazienka, spiżarka, toaleta,  
kotłownia, garderoby, garaż

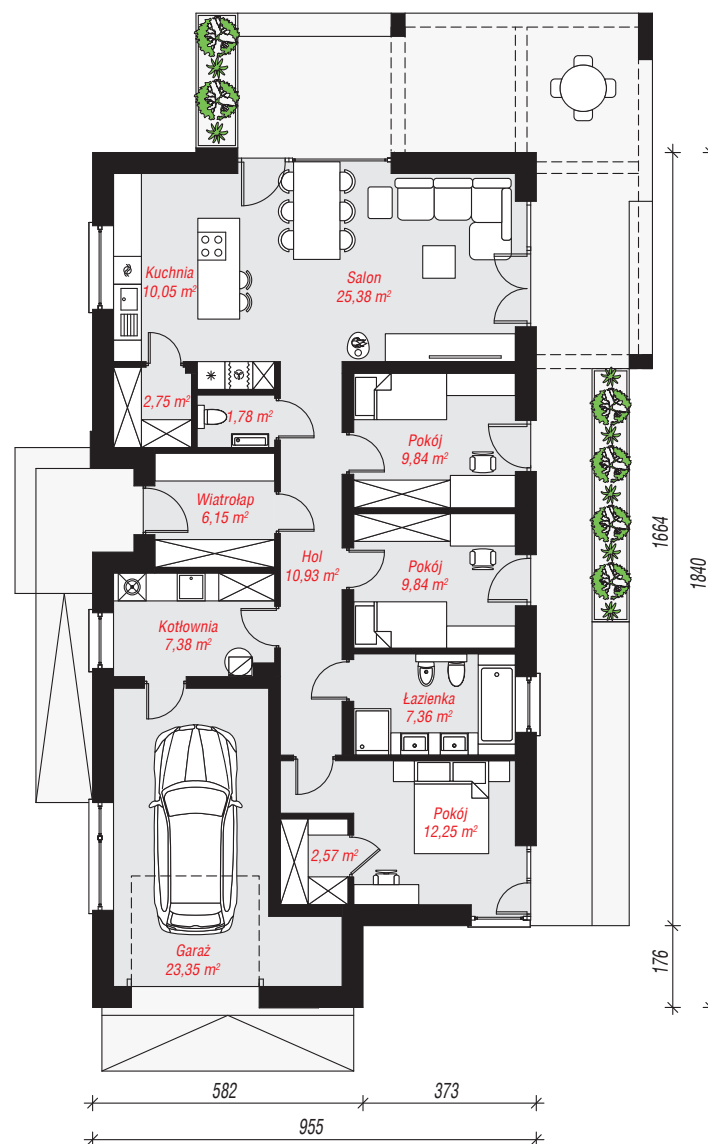
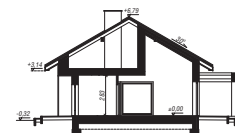
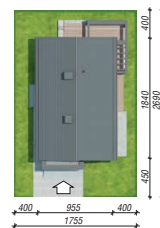
**powierzchnia domu:** 98,90 m<sup>2</sup>  
(bez kotłowni, garażu)

powierzchnia garażu: 23,35 m<sup>2</sup>  
powierzchnia kotłowni: 7,38 m<sup>2</sup>

powierzchnia zabudowy: 169,71 m<sup>2</sup>  
powierzchnia podłóg: 129,63 m<sup>2</sup>  
kubatura: 945,75 m<sup>3</sup>  
wysokość budynku: 7,11 m  
powierzchnia dachu: 231,20 m<sup>2</sup>  
min. wymiary działki: 26,40 x 17,55 m

## Technologia i konstrukcja

**ściany:** pustak ceramiczny Porotherm 25 cm, styropian Termo Organika 20 cm, tynk; **strop:** płyta żelbetowa;  
**dach:** dwuspadowy, nachylenie 30 st., więźba drewniana, dachówka ceramiczna; **kocioł:** gazowy



Do projektu możesz wprowadzić zmiany,  
na które wyrazimy bezpłatną zgodę.

Zobacz dostępne wersje projektu,  
wizualizacje wnętrz i zdjęcia z realizacji  
na [www.archon.pl](http://www.archon.pl)

