

Dom przy trakcie 2 (R2BA)

Dom dwurodzinny do zabudowy bliźniaczej z poddaszem użytkowym
6 pokoi, 2 łazienki

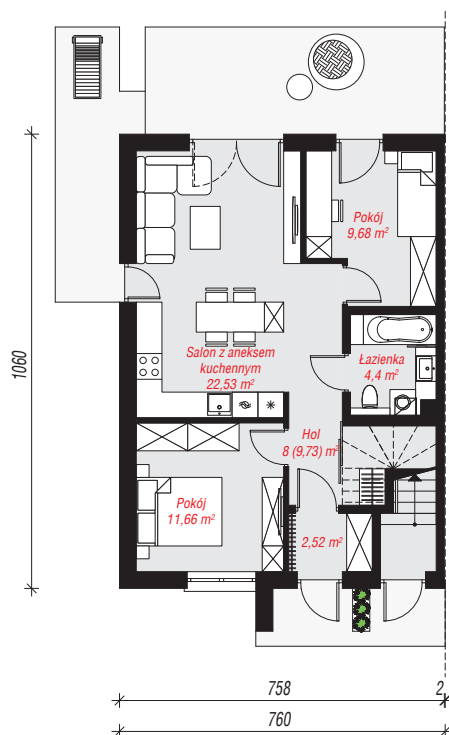
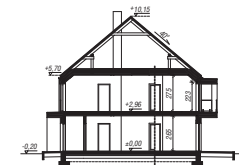
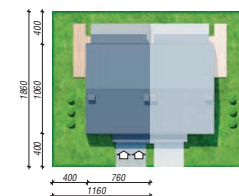
powierzchnia domu: 123,65 m²

powierzchnia zabudowy: 80,82 m²
powierzchnia podłóg: 125,38 m²
kubatura: 677,80 m³
wysokość budynku: 10,35 m
powierzchnia dachu: 105,20 m²

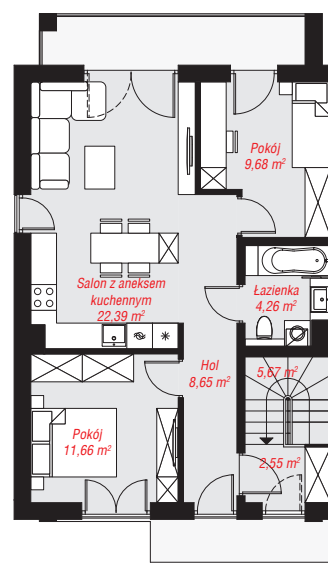
min. wymiary działki: 18,60 x 11,60 m
po adaptacji*: 10,60 x 18,60 m
(Likwidacja okien na bocznej elewacji.)

Technologia i konstrukcja

ściany: pustak ceramiczny Porotherm 19 cm, stropian Termo Organika 20 cm, tynk; **strop:** płyta żelbetowa; **ścianka kolankowa:** 223 cm; **dach:** dwuspadowy, nachylenie 40 st., więźba drewniana wsparta na konstrukcji żelbetowej, blacha; **kocioł:** gazowy



PARTER: 58,79 (60,52) m²



PODDASZE: 64,86 (0,00) m²



Do projektu możesz wprowadzić zmiany, na które wyrazimy bezpłatną zgodę.

Zobacz dostępne wersje projektu, wizualizacje wnętrz i zdjęcia z realizacji na www.archon.pl