

Dom przy trakcie 2 (R2SA)

PEŁNOBRANŻOWE ODBICIE LUSTRZANE

archon
PROJEKTY DOMÓW

Dom dwurodzinny do zabudowy szeregowej z poddaszem użytkowym
6 pokoi, 2 łazienki

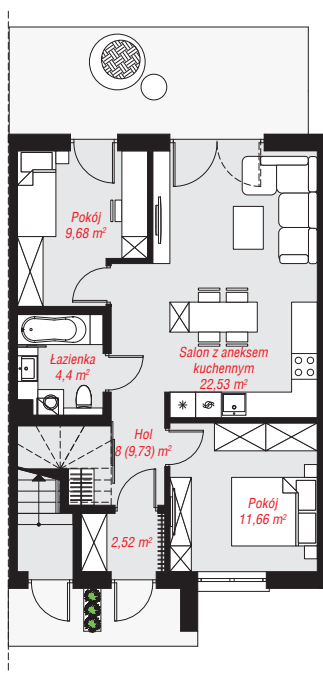
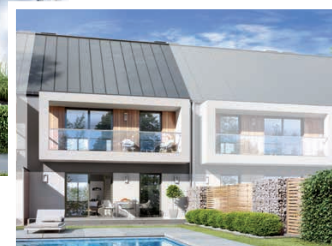
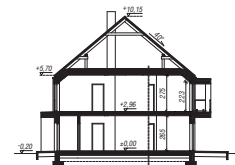
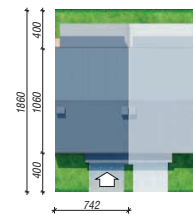
powierzchnia domu: 123,65 m²

powierzchnia zabudowy: 78,80 m²
powierzchnia podłóg: 125,38 m²
kubatura: 662,29 m³
wysokość budynku: 10,35 m
powierzchnia dachu: 102,70 m²

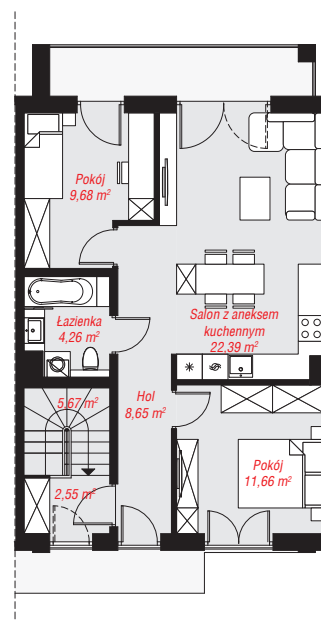
min. wymiary działki: 18,60 x 7,42 m

Technologia i konstrukcja

ściany: pustak ceramiczny Porotherm 19 cm, styropian Termo Organika 20 cm, tynk; **strop:** płyta żelbetowa;
ścianka kolankowa: 223 cm; **dach:** dwuspadowy, nachylenie 40 st., więźba drewniana wsparta na konstrukcji żelbetowej, blacha; **kocioł:** piecyki gazowe w mieszkaniach



PARTER: 58,79 (60,52) m²



PODDASZE: 64,86 (0,00) m²



Do projektu możesz wprowadzić zmiany, na które wyrazimy bezpłatną zgodę.

Zobacz dostępne wersje projektu, wizualizacje wnętrz i zdjęcia z realizacji na www.archon.pl