

# Dom przy trakcie 2 (R2BA)

PEŁNOBRANŻOWE ODBICIE LUSTRZANE

Dom dwurodzinny do zabudowy bliźniaczej z poddaszem użytkowym  
6 pokoi, 2 łazienki

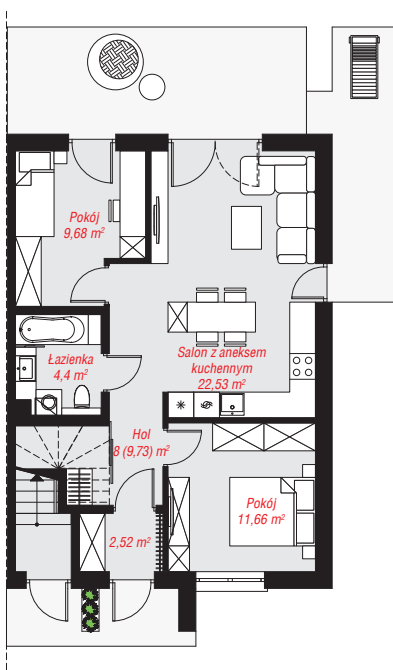
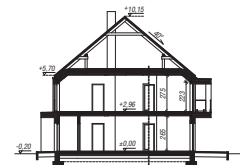
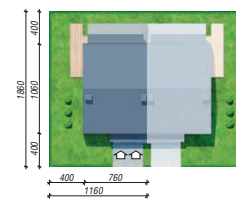
**powierzchnia domu: 123,65 m<sup>2</sup>**

powierzchnia zabudowy: 80,82 m<sup>2</sup>  
powierzchnia podłóg: 125,38 m<sup>2</sup>  
kubatura: 677,80 m<sup>3</sup>  
wysokość budynku: 10,35 m  
powierzchnia dachu: 105,20 m<sup>2</sup>

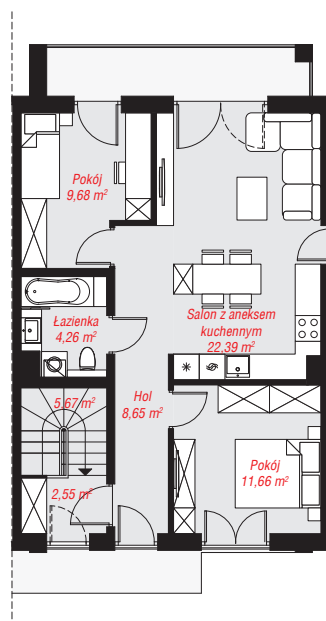
min. wymiary działki: 18,60 x 11,60 m  
po adaptacji\*: 10,60 x 18,60 m  
(Likwidacja okien na bocznej elewacji.)

## Technologia i konstrukcja

**ściany:** pustak ceramiczny Porotherm 19 cm, styropian Termo Organika 20 cm, tynk; **strop:** płyta żelbetowa;  
**ścianka kolankowa:** 223 cm; **dach:** dwuspadowy, nachylenie 40 st., więźba drewniana wsparta na konstrukcji żelbetowej, blacha; **kocioł:** gazowy



PARTER: 58,79 (60,52) m<sup>2</sup>



PODDASZE: 64,86 (0,00) m<sup>2</sup>



Do projektu możesz wprowadzić zmiany, na które wyrazimy bezpłatną zgodę.

Zobacz dostępne wersje projektu, wizualizacje wnętrz i zdjęcia z realizacji na [www.archon.pl](http://www.archon.pl)