



Dom w peperoniach 5 (G2)

PEŁNOBRANŻOWE ODBICIE LUSTRZANE

123,06 m² + garaż 51,85 m²

Dom jednorodzinny
5 pokoi, kuchnia, spiżarnia, 2 łazienki, garderoby, pomieszczenie gospodarcze

min. wymiary działki: 31,90 x 17,70 m
po adaptacji:* 30,00 x 17,70 m

*Likwidacja okna w ścianie bocznej garażu. Skrócenie zadaszenia tarasu.

powierzchnia podłóg: (174,91) m²
powierzchnia zabudowy: 223,81 m²
powierzchnia dachu: 236,40 m²
kubatura: 1143,82 m³
wysokość budynku: 7,16 m
wysokość kondygnacji: 2,77 m

Dodatkowe informacje oraz zdjęcia z realizacji na www.archon.pl



elevacja wejściowa



elevacja boczna



elevacja ogrodowa



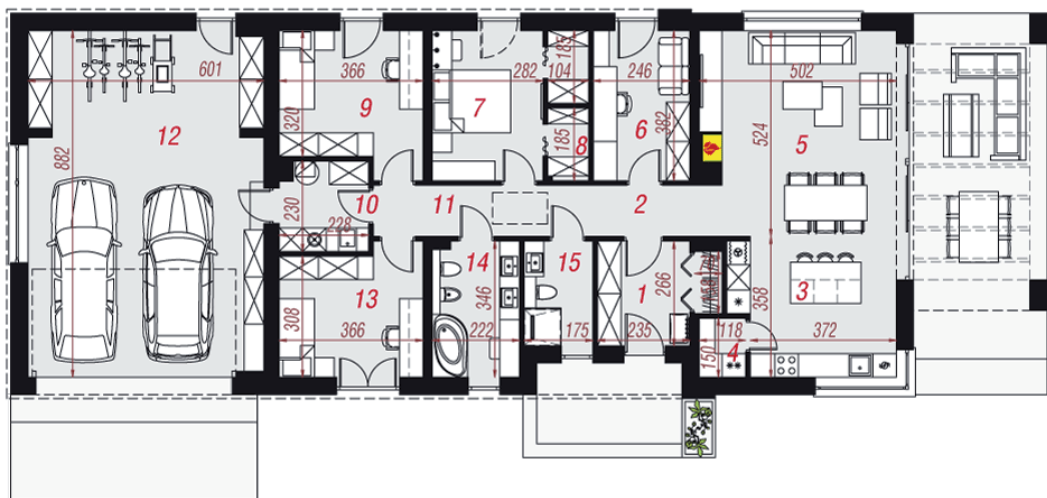
elevacja boczna

EP_(gaz) = 57 [kWh/(m²·rok)]
EU_{CO₂+W} = 22 [kWh/(m²·rok)]
(m²·rok)] EP_(paliwo stałe) = 70 EP_(gaz) = 59 EP_(pellet) = 21 EU_{CO₂+W} = 31 [kWh/(m²·rok)]

Technologia i konstrukcja

ściany zewn.: bloczek z betonu komórkowego H+H 24 cm + styropian Termo Organika 20 cm + tynk; **strop:** płyta żelbetonowa; **dach:** dwuspadowy, nachylenie 30 st.; **kocioł:** gazowy; **brama garażowa:** HÖRMANN

Do tego projektu możesz wprowadzić zmiany, na które wyrazimy bezpłatną zgodę. Więcej na www.archon.pl



PARTER

Opis pomieszczeń:

Parter (m ²)	174,91
1. Wiatrołap	7,32
2. Hol	3,24
3. Kuchnia	14,25
4. Spiżarnia	1,66
5. Salon + Jadalnia	25,61
6. Pokój	9,15
7. Pokój	10,51
8. Garderoba	3,77
9. Pokój	12,20
10. Pom. gospodarcze	4,85
11. Korytarz	7,19
12. Garaż	51,85
13. Pokój	11,47
14. Łazienka	7,36
15. Łazienka	4,48

