

Dom w czereśniach 2

PEŁNOBRANŻOWE ODBICIE LUSTRZANE

Dom jednorodzinny parterowy
3 pokoje, 1 kuchnia, 1 łazienka, toaleta, kotłownia

powierzchnia domu: 59,70 m²
(bez kotłowni)

powierzchnia kotłowni: 4,47 m²

powierzchnia zabudowy: 88,38 m²

powierzchnia podłóg: 64,17 m²

kubatura: 412,34 m³

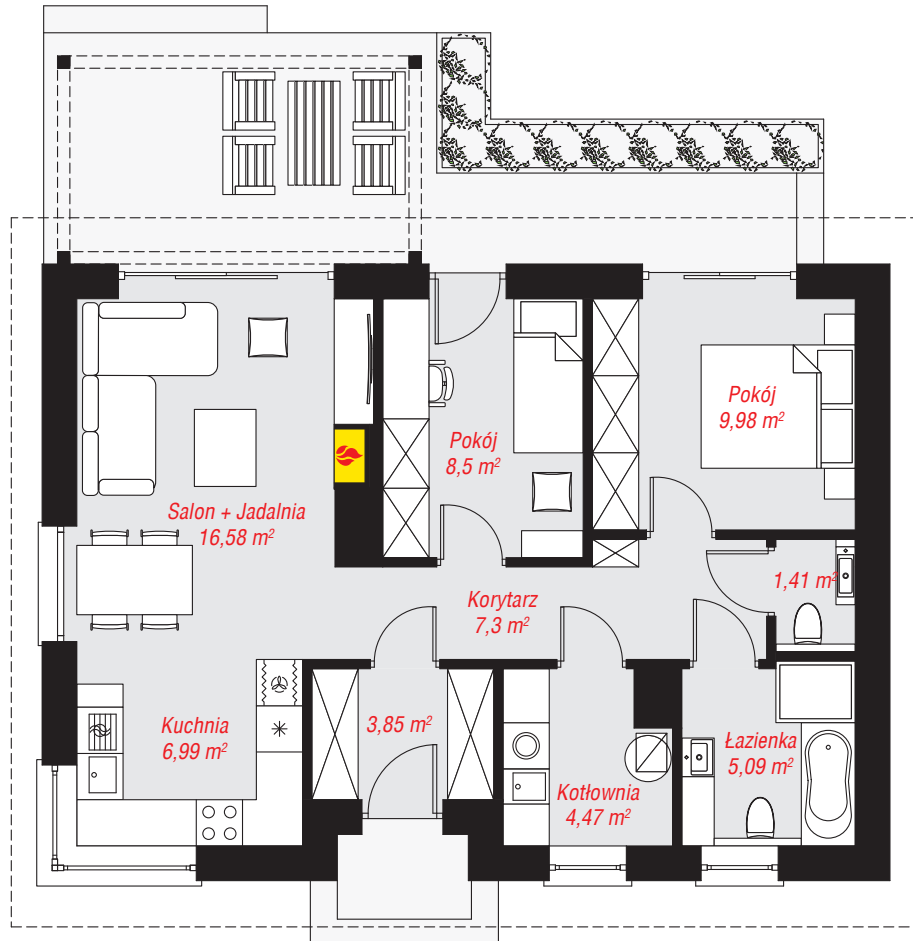
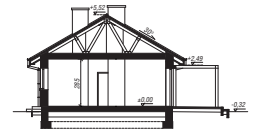
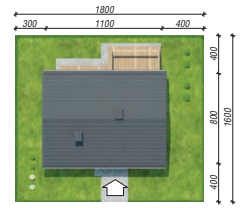
wysokość budynku: 5,84 m

powierzchnia dachu: 125,40 m²

min. wymiary działki: 16,00 x 18,00 m

Technologia i konstrukcja

ściany: pustak ceramiczny Porotherm 25 cm, styropian Termo Organika 20 cm, tynk; **strop:** drewniany; **dach:** dwuspadowy, nachylenie 30 st., więźba drewniana, dachówka ceramiczna; **kocioł:** gazowy, możliwość zamiany na paliwo stałe po adaptacji (pow. kotłowni do 6m²)



PARTER: 64,17 (0,00) m²



Do projektu możesz wprowadzić zmiany, na które wyrazimy bezpłatną zgodę.

Zobacz dostępne wersje projektu, wizualizacje wnętrz i zdjęcia z realizacji na www.archon.pl