

Dom w pileach (R2B)

Dom dwurodzinny do zabudowy bliźniaczej z poddaszem użytkowym
6 pokoi, 2 kuchnie, 2 łazienki

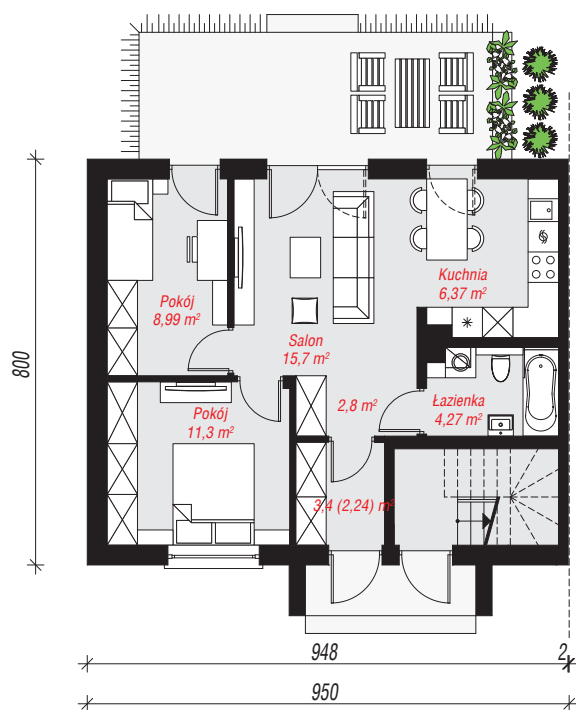
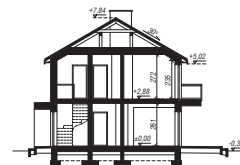
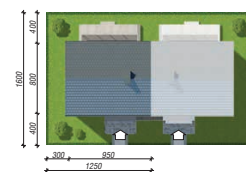
powierzchnia domu: 115,21 m²

powierzchnia zabudowy: 76,27 m²
powierzchnia podłóg: 117,84 m²
kubatura: 543,98 m³
wysokość budynku: 8,17 m
powierzchnia dachu: 101,46 m²

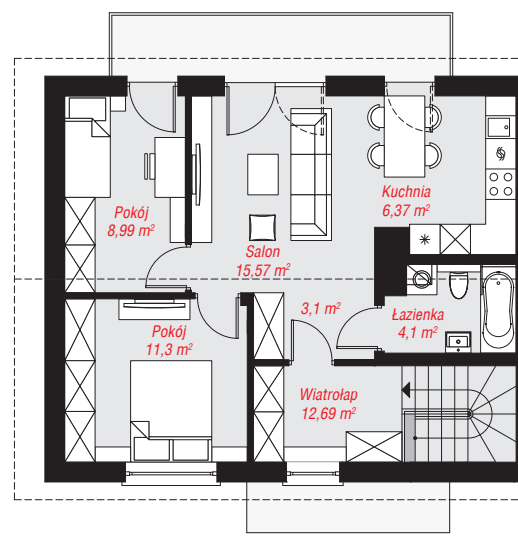
min. wymiary działki: 16,00 x 12,50 m

Technologia i konstrukcja

ściany: pustak ceramiczny Porotherm 19 cm, styropian Termo Organika 20 cm, tynk; **strop:** płyta żelbetowa;
ścianka kolankowa: 235 cm; **dach:** dwuspadowy, nachylenie 30 st., więźba drewniana, dachówka ceramiczna; **kocioł:** piecyki gazowe w mieszkaniach



PARTER: 52,97 (0,00) m²



PODDASZE: 62,24 (64,87) m²



Do projektu możesz wprowadzić zmiany, na które wyrazimy bezpłatną zgodę.

Zobacz dostępne wersje projektu, wizualizacje wnętrz i zdjęcia z realizacji na www.archon.pl