

Dom w klematisach 25 (S)

Dom do zabudowy szeregowej z poddaszem użytkowym

5 pokoi, 2 łazienki, kotłownia, garaż

powierzchnia domu: 101,08 m²
(bez kotłowni, garażu)

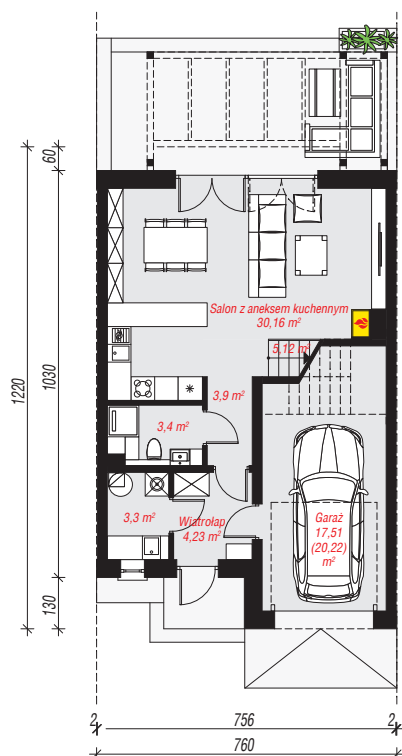
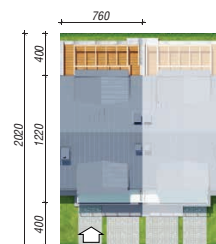
powierzchnia garażu: 17,51 m²
powierzchnia kotłowni: 3,30 m²

powierzchnia zabudowy: 86,29 m²
powierzchnia podłóg: 128,14 m²
kubatura: 590,70 m³
wysokość budynku: 8,58 m
powierzchnia dachu: 96,17 m²

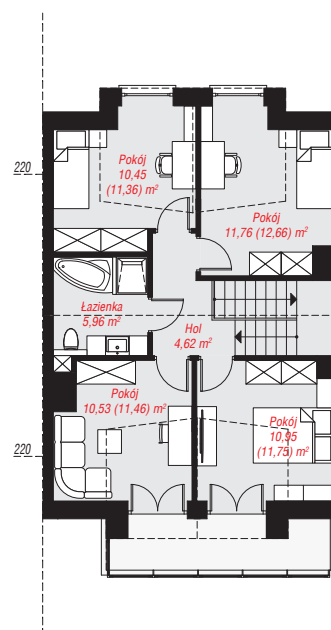
min. wymiary działki: 20,20 x 7,60 m

Technologia i konstrukcja

ściany: pustak ceramiczny Porotherm 25 cm, styropian Termo Organika 20 cm, tynk; **strop:** płyta żelbetowa; **ścianka kolankowa:** 141 cm; **dach:** dwuspadowy, nachylenie 35 st., więźba drewniana, blacha; **kocioł:** gazowy



PARTER: 67,62 (70,33) m²



PODDASZE: 54,27 (57,81) m²



Do projektu możesz wprowadzić zmiany, na które wyrazimy bezpłatną zgodę.

Zobacz dostępne wersje projektu, wizualizacje wnętrz i zdjęcia z realizacji na www.archon.pl