



Dom w klematisach 10 (A) ver.3

PEŁNOBRANŻOWE ODBICIE LUSTRZANE

189,24 m² + kotłownia 6,52 m²
+ garaż 34,08 m²

Dom dwurodzinny
(jednorodzinny dwulokalowy)

min. wymiary działki: 23,35 x 19,67 m
po adaptacji:* 21,35 x 19,67 m

*Likwidacja okien w ścianach bocznych.

powierzchnia podłóg: (251,24) m²
powierzchnia zabudowy: 167,80 m²
powierzchnia dachu: 265,98 m²
kubatura: 1120,18 m³
wysokość budynku: 8,19 m
wysokość kondygnacji: 2,67 m

Dodatkowe informacje oraz zdjęcia z realizacji na www.archon.pl



elevacja wejściowa



elevacja boczna



elevacja ogrodowa



elevacja boczna

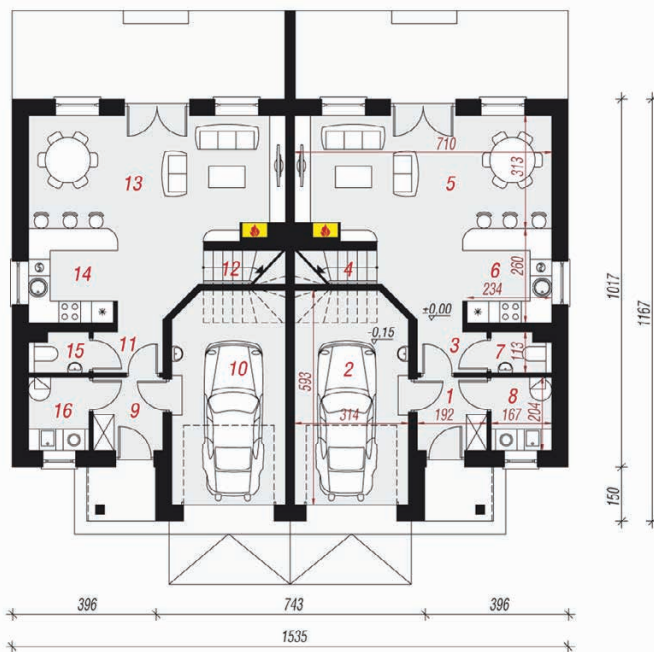
EP_(gaz) = 57 (m²·rok)]EP
= 31 (palivo stałe) = 70EP_(gaz) = 59EP_(pellet) = 21EU_{CO₂W} [kWh/(m²·rok)]

Technologia i konstrukcja

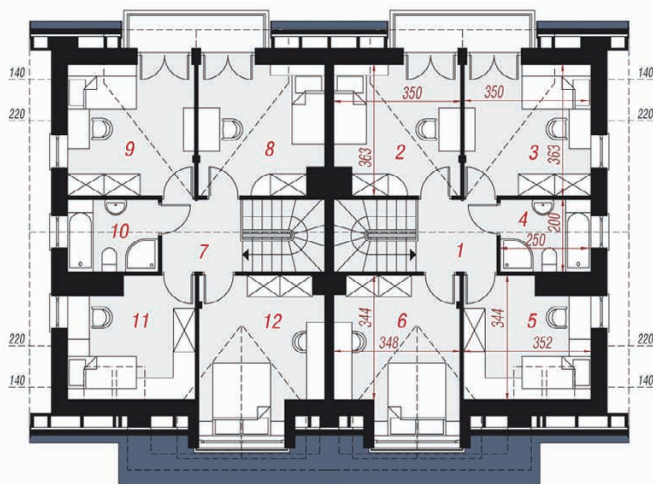
ściany zewn.: pustak ceramiczny Porotherm 25 cm + styropian Termo Organika 20 cm + tynk; strop: płyta żelbetowa; schody: żelbetowe, zabiegowe; dach: dwuspadowy, nachylenie 35 i 42 st.; kocioł: gazowy; brama garażowa: HÖRMANN

Do tego projektu możesz wprowadzić zmiany, na które wyrazimy bezpłatną zgodę. Więcej na www.archon.pl

PARTER



PODDASZE



Opis pomieszczeń:

Parter (m²) 128,36 (130,18)

1. Wiatrołap	3,76	
2. Garaż	17,04	(17,95)
3. Hol	6,96	
4. Schody	2,02	
5. Salon	24,16	
6. Kuchnia	5,36	
7. Toaleta	1,62	
8. Kotłownia	3,26	
9. Wiatrołap	3,76	
10. Garaż	17,04	(17,95)
11. Hol	6,96	
12. Schody	2,02	
13. Salon	24,16	
14. Kuchnia	5,36	
15. Toaleta	1,62	
16. Kotłownia	3,26	

Poddasze (m²) 101,48 (121,06)

1. Hol i schody	6,54	(6,54)
2. Pokój	10,29	(12,01)
3. Pokój	10,70	(12,41)
4. Łazienka	4,82	(4,82)
5. Pokój	7,60	(10,95)
6. Pokój	10,79	(13,80)
7. Hol i schody	6,54	(6,54)
8. Pokój	10,29	(12,01)
9. Pokój	10,70	(12,41)
10. Łazienka	4,82	(4,82)
11. Pokój	7,60	(10,95)
12. Pokój	10,79	(13,80)

Zobacz dostępne wersje oraz projekty dodatkowych instalacji do projektu na www.archon.pl