



Dom w cedro

100,00 m² + kotłownia 4,05 m²
+ garaż 22,50 m²

Dom jednorodzinny
4 pokoje, łazienka, WC, kotłownia, garderoby

min. wymiary działki: 17,95 x 19,40 m
po adaptacji:* 14,90 x 17,95 m

*Likwidacja okien na bocznej ścianie budynku. Lokalizacja w odległości 1,5m od granicy działki.

powierzchnia podłóg: (129,00) m²
powierzchnia zabudowy: 97,62 m²
powierzchnia dachu: 90,80 m²
kubatura: 669,08 m³
wysokość budynku: 8,58 m
wysokość kondygnacji: 2,67 m

■ Dodatkowe informacje oraz zdjęcia z realizacji na www.archon.pl



elevacja wejściowa

elevacja boczna

elevacja ogrodowa

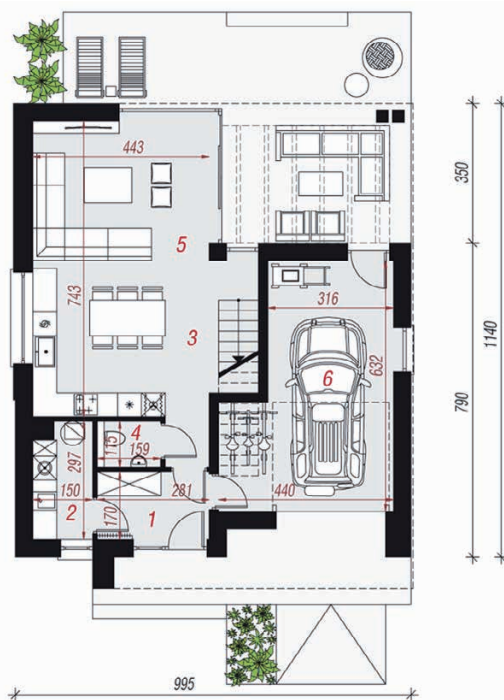
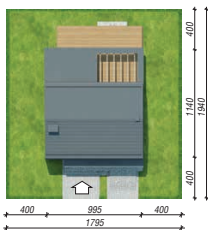
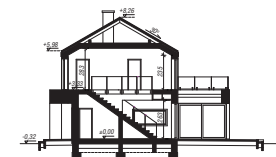
elevacja boczna

EP_(gaz) = 61 EU_{CO+W} = 22[kWh/(m²·rok)] EP_(paliwo stałe) = 70
EP_(gaz) = 59 EP_(pellet) = 21 EU_{CO+W} = 31 [kWh/(m²·rok)]

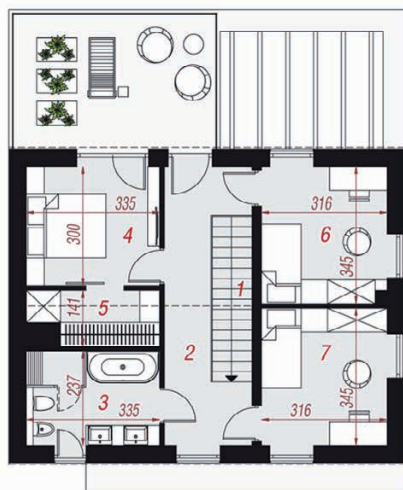
Technologia i konstrukcja

ściany zewn.: bloczek z betonu komórkowego H+H 24 cm + styropian Termo Organika 20 cm + tynk; **strop:** płyta żelbetowa; **schody:** żelbetowe, jednobiegowe; **dach:** dwuspadowy, nachylenie 30 st.; **kocioł:** gazowy; **brama garażowa:** HÖRMANN

Do tego projektu możesz wprowadzić zmiany, na które wyrazimy bezpłatną zgodę. Więcej na www.archon.pl



PARTER



PODDASZE

Opis pomieszczeń:

Parter (m ²)	68,48	(70,93)
1. Wiatrołap	4,60	
2. Kotłownia	4,05	
3. Hol	7,29	(9,29)
4. Toaleta	1,72	
5. Salon z aneksem kuchennym	28,32	
6. Garaż	22,50	(22,95)
Poddasze (m ²)	58,07	
1. Schody	4,33	
2. Hol	11,00	
3. Łazienka	7,71	
4. Pokój	9,80	
5. Garderoba	4,04	
6. Pokój	10,55	
7. Pokój	10,64	

Zobacz dostępne wersje oraz projekty dodatkowych instalacji do projektu na www.archon.pl