

Dom w krynkach

Dom jednorodzinny z poddaszem użytkowym
4 pokoje, 1 kuchnia, 2 łazienki, kotłownia,
garderoby

powierzchnia domu: 121,08 m²
(bez kotłowni)

powierzchnia kotłowni: 3,79 m²

powierzchnia zabudowy: 89,38 m²

powierzchnia podłóg: 132,58 m²

kubatura: 625,38 m³

wysokość budynku: 9,12 m

powierzchnia dachu: 158,21 m²

min. wymiary działki: 18,00 x 16,90 m

po adaptacji*: 14,40 x 18,00 m

(Likwidacja okien na elewacji bocznej, doprojektowanie okien dachowych.)

Technologia i konstrukcja

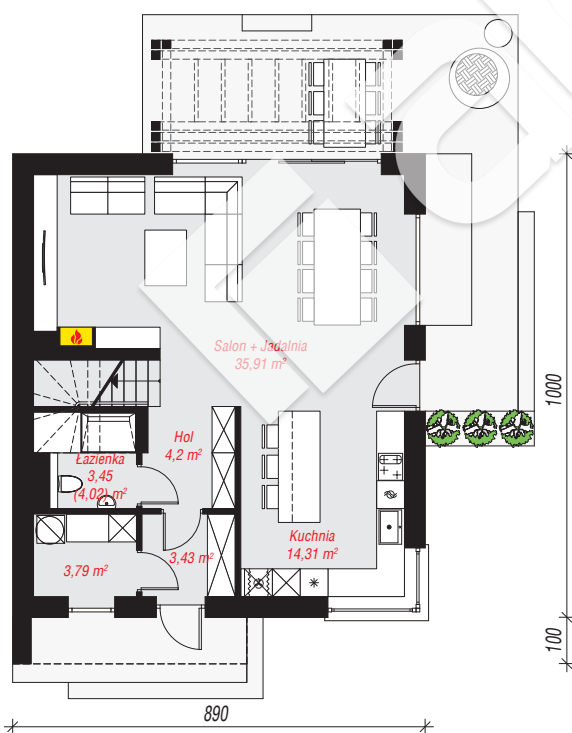
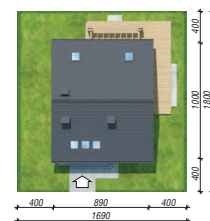
ściany: pustak ceramiczny Porotherm 25 cm, styropian

Termo Organika 20 cm, tynk; **strop:** płyta żelbetowa;

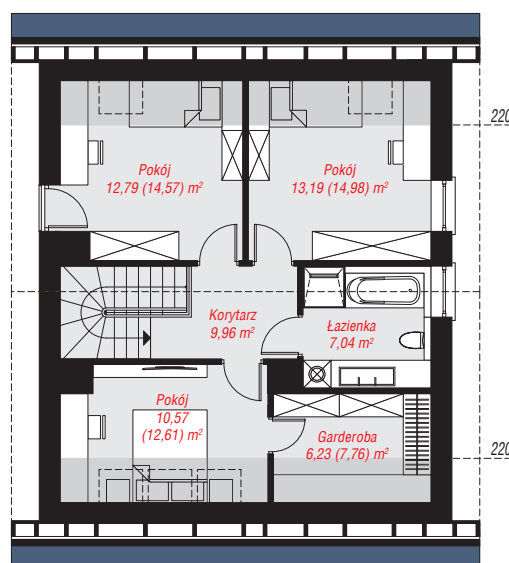
ścianka kolankowa: 140 cm; **dach:** dwuspadowy,

nachylenie 40 st., więźba drewniana, dachówka

ceramiczna, okna dachowe 4; **kocioł:** gazowy



PARTER: 65,09 (65,66) m²



PODDASZE: 59,78 (66,92) m²



Do projektu możesz wprowadzić zmiany,
na które wyrazimy bezpłatną zgodę.

Zobacz dostępne wersje projektu,
wizualizacje wnętrz i zdjęcia z realizacji
na www.archon.pl