

# Dom w renklodach 7 (G2)

Dom jednorodzinny parterowy  
4 pokoje, 1 kuchnia, 2 łazienki, spiżarka, kotłownia,  
garderoby, garaż

**powierzchnia domu:** 144,86 m<sup>2</sup>  
(bez kotłowni, garażu)

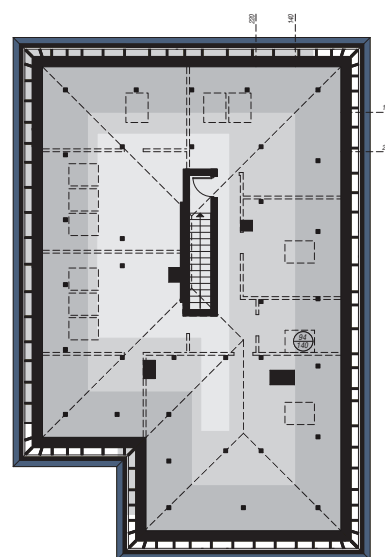
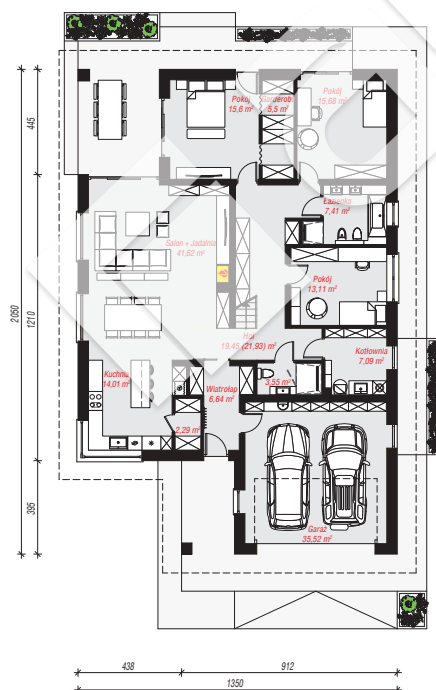
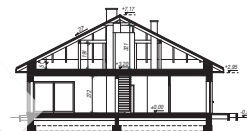
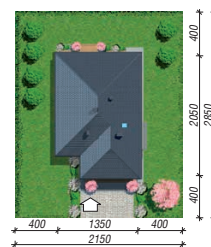
powierzchnia garażu: 35,52 m<sup>2</sup>  
powierzchnia kotłowni: 7,09 m<sup>2</sup>

powierzchnia zabudowy: 260,13 m<sup>2</sup>  
powierzchnia podłóg: 189,95 m<sup>2</sup>  
kubatura: 1 373,10 m<sup>3</sup>  
wysokość budynku: 7,49 m  
powierzchnia dachu: 355,10 m<sup>2</sup>

min. wymiary działki: 28,50 x 21,50 m

## Technologia i konstrukcja

**ściany:** bloczek z betonu komórkowego H+H 24 cm,  
styropian Termo Organika 20 cm, tynk; **strop:** płyta  
żelbetowa; **dach:** czterospadowy, nachylenie 27 st.,  
więźba drewniana, dachówka ceramiczna, okno  
dachowe 3; **kocioł:** gazowy



skala 1m

PARTER: 187,47 (189,95) m<sup>2</sup>

STRYCH NIEOCIEPLONY: 80,99 (223,04) m<sup>2</sup>



Do projektu możesz wprowadzić zmiany,  
na które wyrazimy bezpłatną zgodę.

Zobacz dostępne wersje projektu,  
wizualizacje wnętrz i zdjęcia z realizacji  
na [www.archon.pl](http://www.archon.pl)