



Dom w mirce 3 (B) ver.3

PEŁNOBRANŻOWE ODBICIE LUSTRZANE

119,47 m² + kotłownia 6,08 m²
+ garaż 18,17 m²

Dom do zabudowy bliźniaczej
5 pokoi, kuchnia, spiżarka, łazienka, WC,
kotłownia

min. wymiary działki: 16,22 x 16,42 m
po adaptacji:* 15,22 x 16,42 m

*Likwidacja okien w ścianie bocznej, skrócenie okapów.

powierzchnia podłóg: (145,37) m²
powierzchnia zabudowy: 98,03 m²
powierzchnia dachu: 147,30 m²
kubatura: 754,61 m³
wysokość budynku: 8,71 m
wysokość kondygnacji: 2,70 m

archon
PROJEKTY DOMÓW

Dodatkowe informacje oraz zdjęcia z realizacji na www.archon.pl



elewacja wejściowa

elewacja boczna

elewacja ogrodowa

elewacja boczna

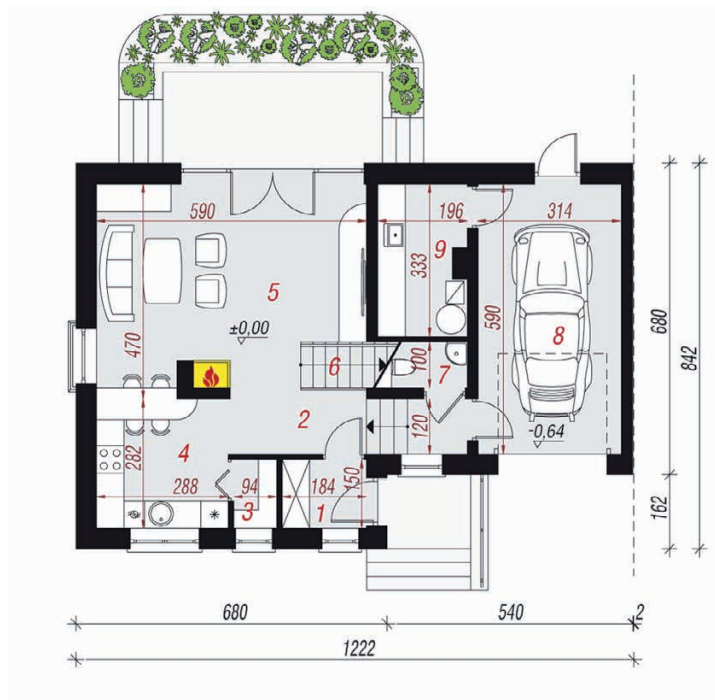
EP_(gaz) = 55 [kWh/(m²·rok)]
EU_{CO₂W} = 23 [kWh/(m²·rok)]
(m²·rok)EP_(palnivo stałe) = 70EP_(gaz) = 59EP_(pellet) = 21EU_{CO₂W}
= 31 [kWh/(m²·rok)]

Technologia i konstrukcja

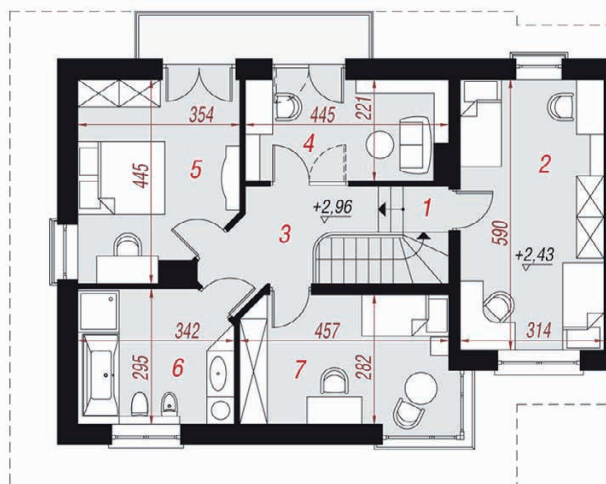
ściany zewn.: pustak ceramiczny Porotherm 25 cm + styropian Termo Organika 20 cm + tynk; **strop:** płyta żelbetowa; **schody:** żelbetowe, zabezpieczone ze spocznikiem; **dach:** czterospadowy, nachylenie 18 st.; **kocioł:** gazowy; **brama garażowa:** HÖRMANN

Do tego projektu możesz wprowadzić zmiany, na które wyrazimy bezpłatną zgodę. Więcej na www.archon.pl

PARTER



PIĘTRO



Opis pomieszczeń:

Parter (m ²)	72,75	(74,40)
1. Wiatrołap	2,63	
2. Hol	6,84	
3. Spiżarnia	1,31	
4. Kuchnia	8,38	
5. Salon	24,28	(25,39)
6. Schody	3,76	
7. Toaleta	1,30	(1,84)
8. Garaż	18,17	
9. Kotłownia	6,08	

Piętro (m ²)	70,97
1. Schody	1,51
2. Pokój	18,17
3. Hol	6,02
4. Gabinet	9,30
5. Pokój	13,99
6. Łazienka	9,52
7. Pokój	12,46

Zobacz dostępne wersje oraz projekty dodatkowych instalacji do projektu na www.archon.pl