

Dom w felicity 3 (G2)

PEŁNOBRANŻOWE ODBICIE LUSTRZANE

Dom jednorodzinny z poddaszem użytkowym
5 pokoi, 1 kuchnia, 3 łazienki, kotłownia, pralnia,
garderoby, antresola, garaż, strych

powierzchnia domu: 179,60 m²
(bez kotłowni, garażu, strychu)

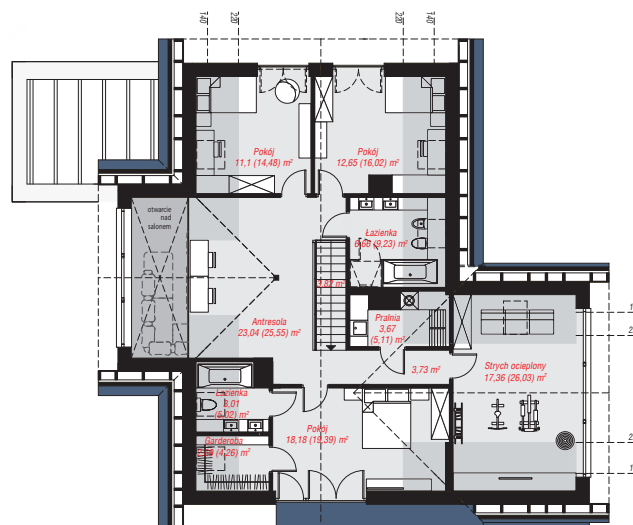
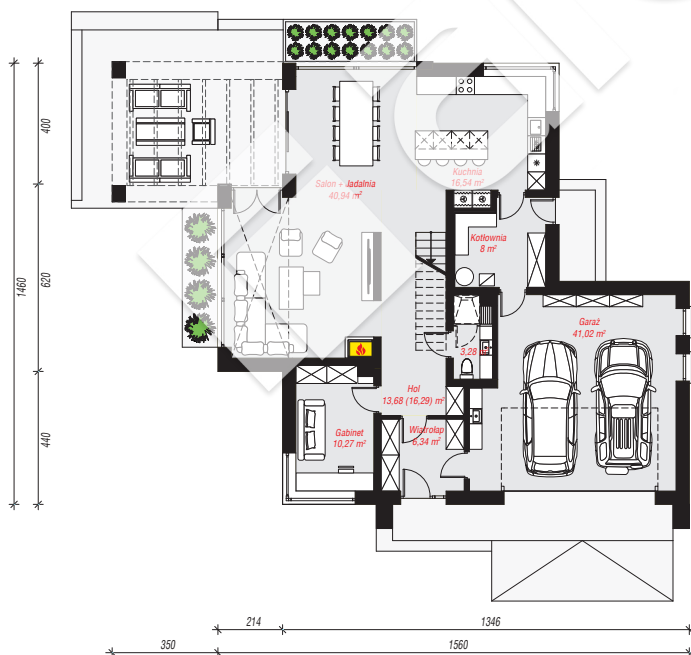
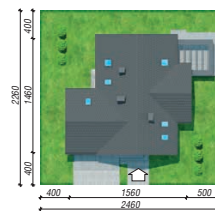
powierzchnia garażu: 41,02 m²
powierzchnia strychu: 17,36 m²
powierzchnia kotłowni: 8,00 m²

powierzchnia zabudowy: 180,17 m²
powierzchnia podłóg: 275,32 m²
kubatura: 1 144,49 m³
wysokość budynku: 8,22 m
powierzchnia dachu: 286,00 m²

min. wymiary działki: 22,60 x 24,60 m
po adaptacji*: 22,60 x 22,60 m
(Likwidacja okien w garażu i przeszklenia w pomieszczeniu nad garażem, skrócenie zadaszenia tarasu.)

Technologia i konstrukcja

ściany: bloczek z betonu komórkowego H+H 24 cm, styropian Termo Organika 20 cm, tynk; **strop:** płyta żelbetowa; **ścianka kolankowa:** 110 cm; **dach:** dwuspadowy, nachylenie 38 st., więźba drewniana, dachówka ceramiczna, okno dachowe 3; **kocioł:** gazowy, możliwość zamiany na paliwo stałe po adaptacji (pow. kotłowni powyżej 6m²)



PARTER: 140,07 (142,68) m²

PODDASZE: 105,91 (132,64) m²



Do projektu możesz wprowadzić zmiany, na które wyrazimy bezpłatną zgodę.

Zobacz dostępne wersje projektu, wizualizacje wnętrz i zdjęcia z realizacji na www.archon.pl