



Willa Julia (B) ver.3

PEŁNOBRANŻOWE ODBICIE LUSTRZANE

124,73 m² + garaż 17,27 m²

Dom do zabudowy bliźniaczej
5 pokoi, kuchnia, łazienka, WC

min. wymiary działki: 11,90 x 20,45m

powierzchnia podłóg: (142,76) m²
powierzchnia zabudowy: 94,13 m²
powierzchnia dachu: 128,30 m²
kubatura: 726,05 m³
wysokość budynku: 9,00 m
wysokość kondygnacji: 2,72 m

EP_(gaz) = 54 EU_{CO₂W} = 20 [kWh/(m²·rok)] EP_(paliwo stałe) = 70
EP_(gaz) = 59 EP_(pellet) = 21 EU_{CO₂W} = 31 [kWh/(m²·rok)]

Dodatkowe informacje oraz zdjęcia z realizacji na www.archon.pl



elevacja wejściowa

elevacja boczna

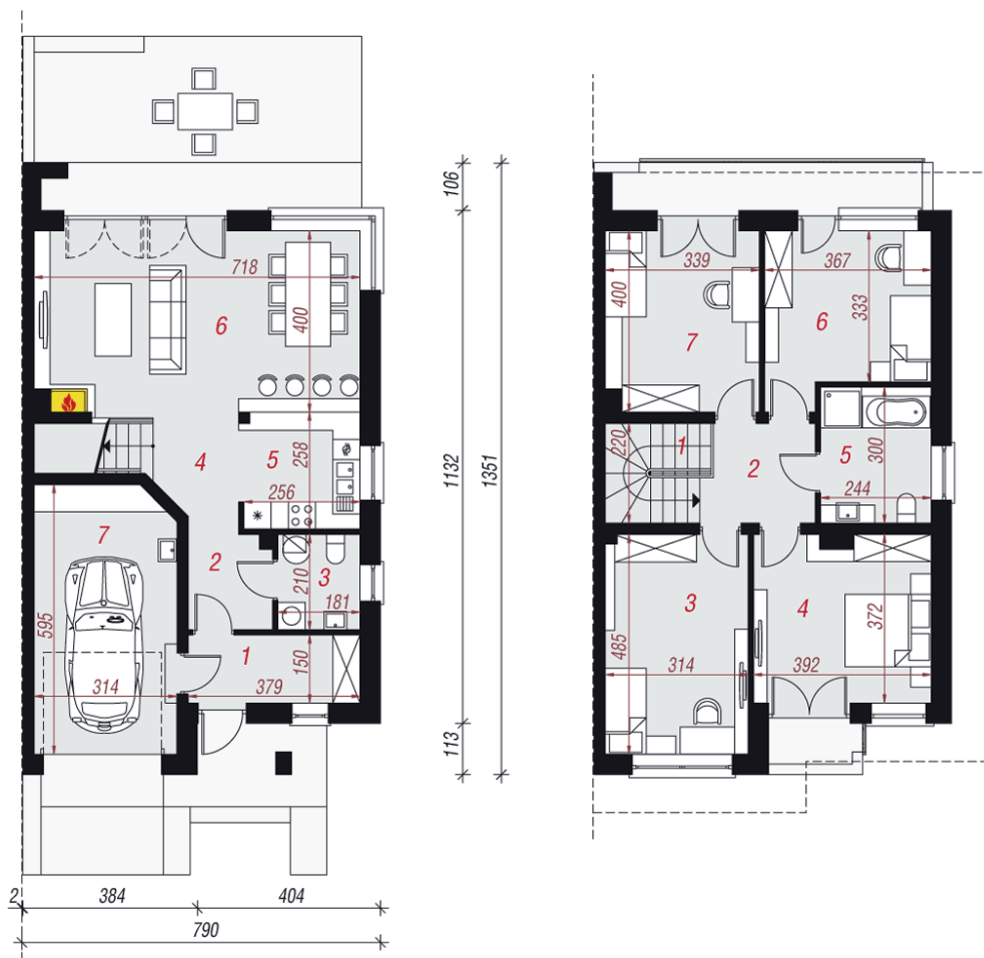
elevacja ogrodowa

elevacja boczna

Technologia i konstrukcja

ściany zewn.: pustak ceramiczny Porotherm 25 cm + styropian Termo Organika 20 cm + tynk; strop: płyta żelbetowa; schody: żelbetowe, zabiegowe; dach: czterospadowy, nachylenie 22 st.; kocioł: gazowy; brama garażowa: HÖRMANN

Do tego projektu możesz wprowadzić zmiany, na które wyrazimy bezpłatną zgodę. Więcej na www.archon.pl



PARTER

PIĘTRO

Opis pomieszczeń:

Parter (m ²)	69,54	(70,30)
1. Wiatrołap	5,47	
2. Hol	3,68	
3. Toaleta	3,65	
4. Przedpokój	4,43	
5. Kuchnia	6,65	
6. Salon	28,39	
7. Garaż	17,27	(18,03)

Piętro (m²)

1. Schody	5,26
2. Przedpokój	5,46
3. Pokój	14,88
4. Pokój	14,01
5. Łazienka	7,10
6. Pokój	12,65
7. Pokój	13,10

