



# Willa Julia 12 (R2B)

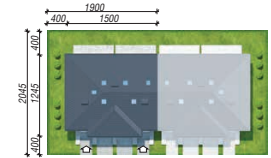
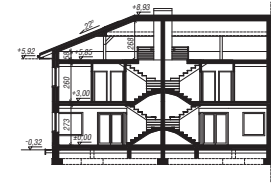
241,48 m<sup>2</sup> + garaż 34,88 m<sup>2</sup>  
+ strych 48,67 m<sup>2</sup>

Dom dwurodzinny do zabudowy bliźniaczej

min. wymiary działki: 19,00 x 20,45 m  
po adaptacji:\* 18,00 x 20,45 m

\*Likwidacja okien na bocznej ścianie budynku.

powierzchnia podłóg: (427,16) m<sup>2</sup>  
powierzchnia zabudowy: 179,26 m<sup>2</sup>  
powierzchnia dachu: 233,70 m<sup>2</sup>  
kubatura: 1418,48 m<sup>3</sup>  
wysokość budynku: 9,25 m  
wysokość kondygnacji: 2,73 m



Dodatkowe informacje oraz zdjęcia z realizacji na [www.archon.pl](http://www.archon.pl)



elevacja wejściowa



elevacja boczna



elevacja ogrodowa



elevacja boczna

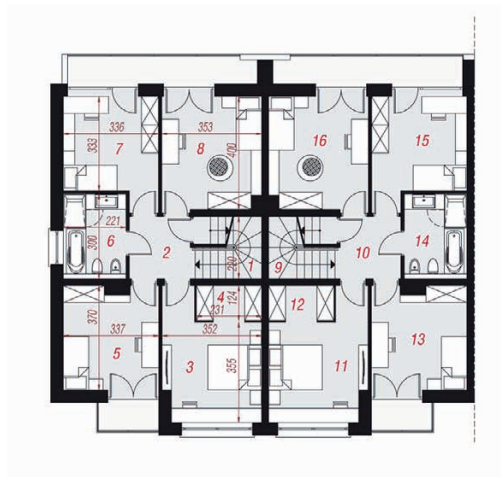


EP < 95 [kWh/(m<sup>2</sup>·rok)]EP<sub>(paliwo stałe)</sub> = 70EP<sub>(gaz)</sub> =  
59EP<sub>(pellet)</sub> = 21EU<sub>CO+W</sub> = 31  
[kWh/(m<sup>2</sup>·rok)]

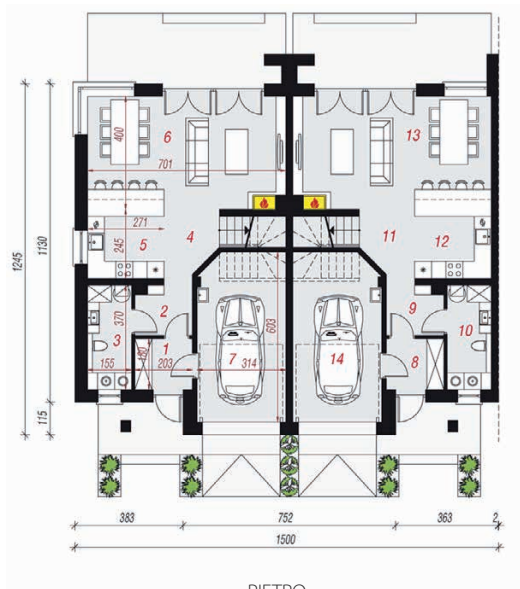
## Technologia i konstrukcja

**ściany zewn.:** pustak ceramiczny Porotherm 25 cm + styropian Termo Organika 20 cm + tynk; **strop:** płyta żelbetowa; **schody:** żelbetowe, zabiegowe; **dach:** czterospadowy, nachylenie 22 st.; ; **kocioł:** gazowy; **brama garażowa:** HÖRMANN

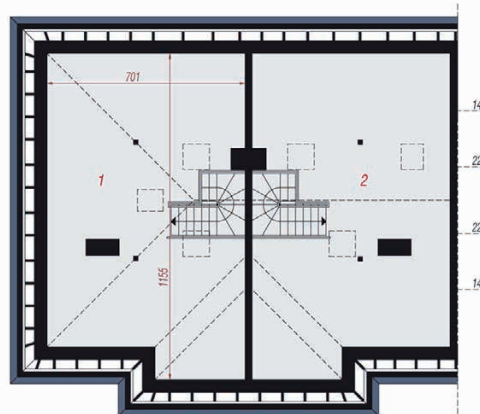
Do tego projektu możesz wprowadzić zmiany, na które wyrazimy bezpłatną zgodę. Więcej na [www.archon.pl](http://www.archon.pl)



PARTER



PIĘTRO



PODDASZE

## Opis pomieszczeń:

Parter (m <sup>2</sup> )	136,56	(138,00)
1. Wiatrołap	3,50	
2. Hol	3,31	
3. Łazienka	5,54	
4. Przedpokój	4,43	
5. Kuchnia	6,63	
6. Salon + Jadalnia	27,43	
7. Garaż	17,44	(18,16)
8. Wiatrołap	3,50	
9. Hol	3,31	
10. Łazienka	5,54	
11. Przedpokój	4,43	
12. Kuchnia	6,63	
13. Salon + Jadalnia	27,43	
14. Garaż	17,44	(18,16)

## Piętro (m<sup>2</sup>)

139,80	
1. Schody	5,20
2. Przedpokój	4,77
3. Pokój	13,39
4. Garderoba	2,72
5. Pokój	11,89
6. Łazienka	6,44
7. Pokój	11,73
8. Pokój	13,76
9. Schody	5,20
10. Przedpokój	4,77
11. Pokój	13,39
12. Garderoba	2,72
13. Pokój	11,89
14. Łazienka	6,44
15. Pokój	11,71
16. Pokój	13,78

## Poddasze (m<sup>2</sup>)

48,67	(149,36)
1. Strych ocieplony	18,81 (74,68)
2. Strych ocieplony	29,86 (74,68)

Zobacz dostępne wersje oraz projekty dodatkowych instalacji do projektu na [www.archon.pl](http://www.archon.pl)