



# Dom w klematisach 29 (R2)

242,74 m<sup>2</sup> + kotłownia 10,98 m<sup>2</sup>  
+ garaż 37,18 m<sup>2</sup>

Dom dwurodzinny  
(jednorodzinny dwulokalowy)

min. wymiary działki: 25,48 x 20,00 m  
po adaptacji:\* 23,48 x 20,00 m

\*Likwidacja okien w ścianach bocznych.

powierzchnia podłóg: (300,68) m<sup>2</sup>  
powierzchnia zabudowy: 195,24 m<sup>2</sup>  
powierzchnia dachu: 233,43 m<sup>2</sup>  
kubatura: 1375,83 m<sup>3</sup>  
wysokość budynku: 9,24 m  
wysokość kondygnacji: 2,65 m

Dodatkowe informacje oraz zdjęcia z realizacji na [www.archon.pl](http://www.archon.pl)



elevacja wejściowa

elevacja boczna

elevacja ogrodowa

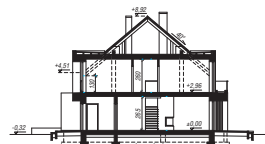
elevacja boczna

EP<sub>(gaz)</sub> = 55 EU<sub>CO<sub>2</sub>W</sub> = 23 [kWh/(m<sup>2</sup>·rok)] EP<sub>(galiwe state)</sub> = 70  
EP<sub>(gaz)</sub> = 59 EP<sub>(paleto)</sub> = 21 EU<sub>CO<sub>2</sub>W</sub> = 31 [kWh/(m<sup>2</sup>·rok)]

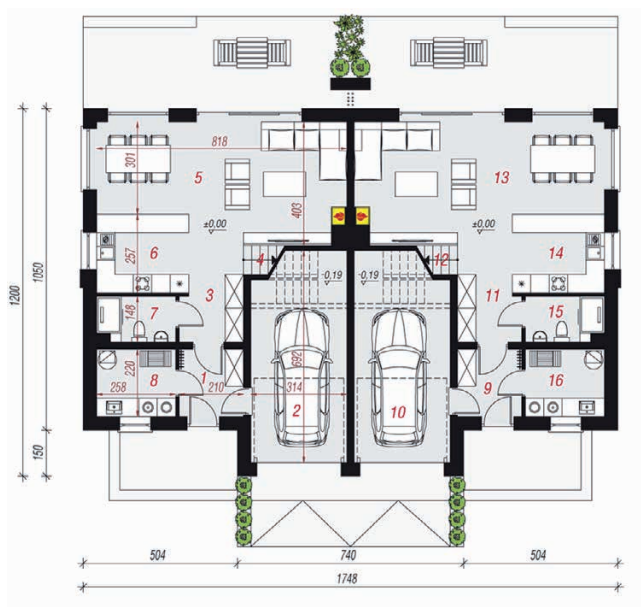
## Technologia i konstrukcja

ściany zewn.: bloczek z betonu komórkowego H+H 24 cm + styropian Termo Organika 20 cm + tynk; strop: płyta żelbetowa; schody: żelbetowe, dwubiegowe; dach: dwuspadowy, nachylenie 40 st.; kocioł: gazowy; brama garażowa: HÖRMANN

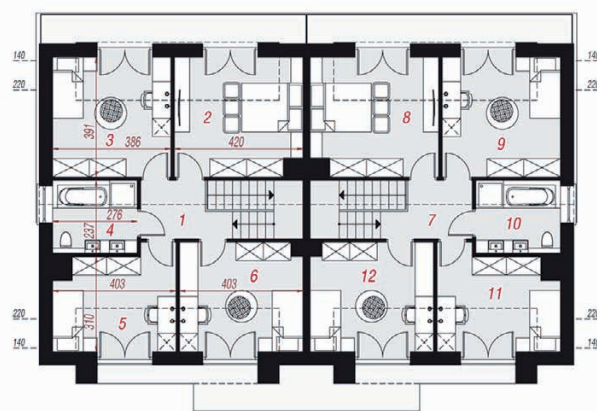
Do tego projektu możesz wprowadzić zmiany, na które wyrazimy bezpłatną zgodę. Więcej na [www.archon.pl](http://www.archon.pl)



PARTER



PODDASZE



## Opis pomieszczeń:

Parter (m <sup>2</sup> )	160,52	(165,24)
1. Wiatrołap	4,45	
2. Garaż	18,59	(20,95)
3. Hol	5,96	
4. Schody	5,40	
5. Salon	29,22	
6. Kuchnia	7,62	
7. Łazienka	3,53	
8. Kotłownia	5,49	
9. Wiatrołap	4,45	
10. Garaż	18,59	(20,95)
11. Hol	5,96	
12. Schody	5,40	
13. Salon	29,22	
14. Kuchnia	7,62	
15. Łazienka	3,53	
16. Kotłownia	5,49	

Poddasze (m <sup>2</sup> )	130,38	(135,44)
1. Hol	4,76	
2. Pokój	15,07	(15,70)
3. Pokój	14,15	(14,78)
4. Łazienka	6,34	
5. Pokój	11,60	(12,23)
6. Pokój	13,27	(13,91)
7. Hol	4,76	
8. Pokój	15,07	(15,70)
9. Pokój	14,15	(14,78)
10. Łazienka	6,34	
11. Pokój	11,60	(12,23)
12. Pokój	13,27	(13,91)

