

# Dom w klematisach 5 (B) ver.2

PEŁNOBRANŻOWE ODBICIE LUSTRZANE

Dom do zabudowy bliźniaczej z poddaszem użytkowym

4 pokoje, 1 kuchnia, 1 łazienka, toaleta, kotłownia, garaż

**powierzchnia domu:** 94,29 m<sup>2</sup>  
(bez kotłowni, garażu)

**powierzchnia garażu:** 17,97 m<sup>2</sup>  
**powierzchnia kotłowni:** 3,07 m<sup>2</sup>

**powierzchnia zabudowy:** 85,50 m<sup>2</sup>  
**powierzchnia podłóg:** 129,81 m<sup>2</sup>  
**kubatura:** 554,68 m<sup>3</sup>  
**wysokość budynku:** 8,09 m  
**powierzchnia dachu:** 143,20 m<sup>2</sup>

min. wymiary działki: 21,27 x 11,48 m

## Technologia i konstrukcja

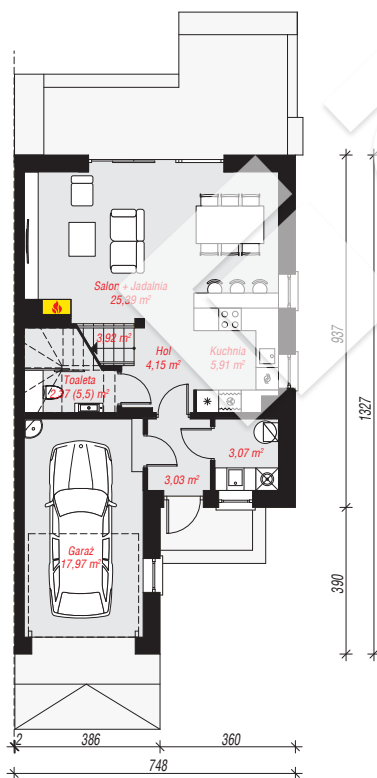
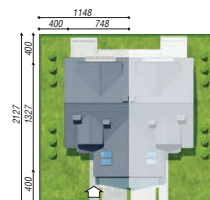
**ściany:** pustak ceramiczny Porotherm 25 cm, styropian

Termo Organika 20 cm, tynk; **strop:** płyta żelbetowa;

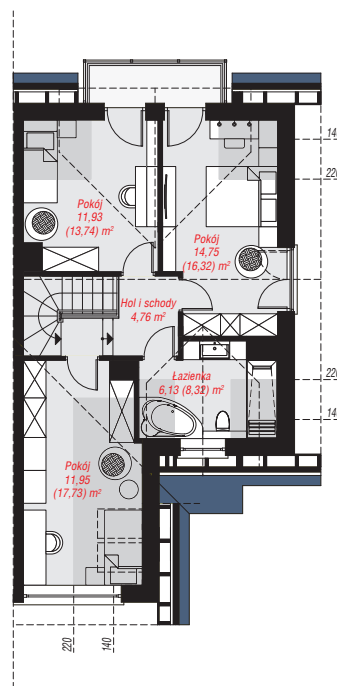
**ścianka kolankowa:** 102 cm; **dach:** dwuspadowy,

nachylenie 37 st., więźba drewniana, dachówka

ceramiczna, okno dachowe 3; **kocioł:** gazowy



PARTER: 65,81 (68,94) m<sup>2</sup>



PODDASZE: 49,52 (60,87) m<sup>2</sup>



Do projektu możesz wprowadzić zmiany, na które wyrazimy bezpłatną zgodę.

Zobacz dostępne wersje projektu, wizualizacje wnętrz i zdjęcia z realizacji na [www.archon.pl](http://www.archon.pl)