

Domek letniskowy w cienistkach

PEŁNOBRANŻOWE ODBICIE LUSTRZANE

archon
PROJEKTY DOMÓW

Domek letniskowy z poddaszem użytkowym
4 pokoje, 2 łazienki

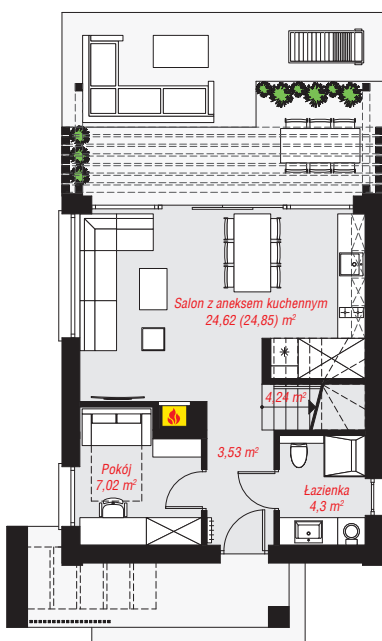
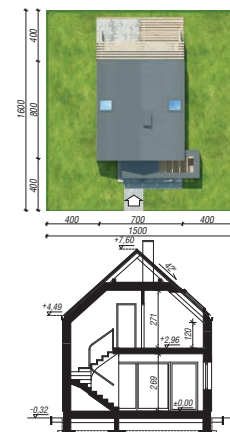
powierzchnia domu: 74,01 m²

powierzchnia zabudowy: 56,30 m²
powierzchnia podłóg: 81,84 m²
kubatura: 355,71 m³
wysokość budynku: 7,92 m
powierzchnia dachu: 75,30 m²

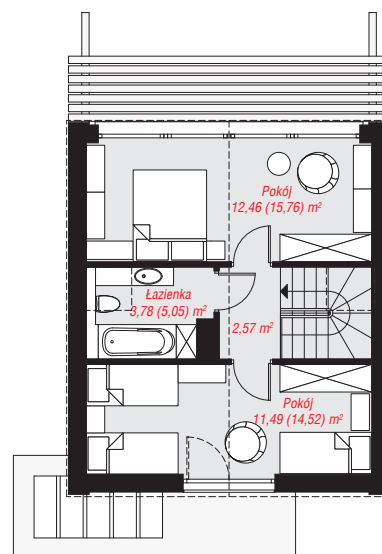
min. wymiary działki: 16,00 x 15,00 m
po adaptacji*: 12,50 x 16,00 m
(Likwidacja okna w łazience oraz okna połączowego nad schodami.)

Technologia i konstrukcja

ściany: pustak ceramiczny Porotherm 19 cm, styropian Termo Organika 20 cm, tynk; **strop:** płyta żelbetowa;
ścianka kolankowa: 120 cm; **dach:** dwuspadowy, nachylenie 42 st., więźba drewniana, blacha, okno dachowe 3



PARTER: 43,71 (43,94) m²



PODDASZE: 30,30 (37,90) m²



Do projektu możesz wprowadzić zmiany, na które wyrazimy bezpłatną zgodę.

Zobacz dostępne wersje projektu, wizualizacje wnętrz i zdjęcia z realizacji na www.archon.pl