



Dom w mekintoszach 12

PEŁNOBRANŻOWE ODBICIE LUSTRZANE

119,47 m² + kotłownia 4,18 m²

Dom jednorodzinny
5 pokoi, kuchnia, 2 łazienki, WC, kotłownia, garderoby

min. wymiary działki: 26,14 x 19,80 m
po adaptacji:* 23,64 x 17,60 m

*Skrócenie zadaszenia tarasu, likwidacja wiaty.

powierzchnia podłóg: (125,75) m²
powierzchnia zabudowy: 160,38 m²
powierzchnia dachu: 293,70 m²
kubatura: 905,82 m³
wysokość budynku: 7,63 m
wysokość kondygnacji: 2,75 m

archon
PROJEKTY DOMÓW

Dodatkowe informacje oraz zdjęcia z realizacji na www.archon.pl



elewacja wejściowa



elewacja boczna



elewacja ogrodowa



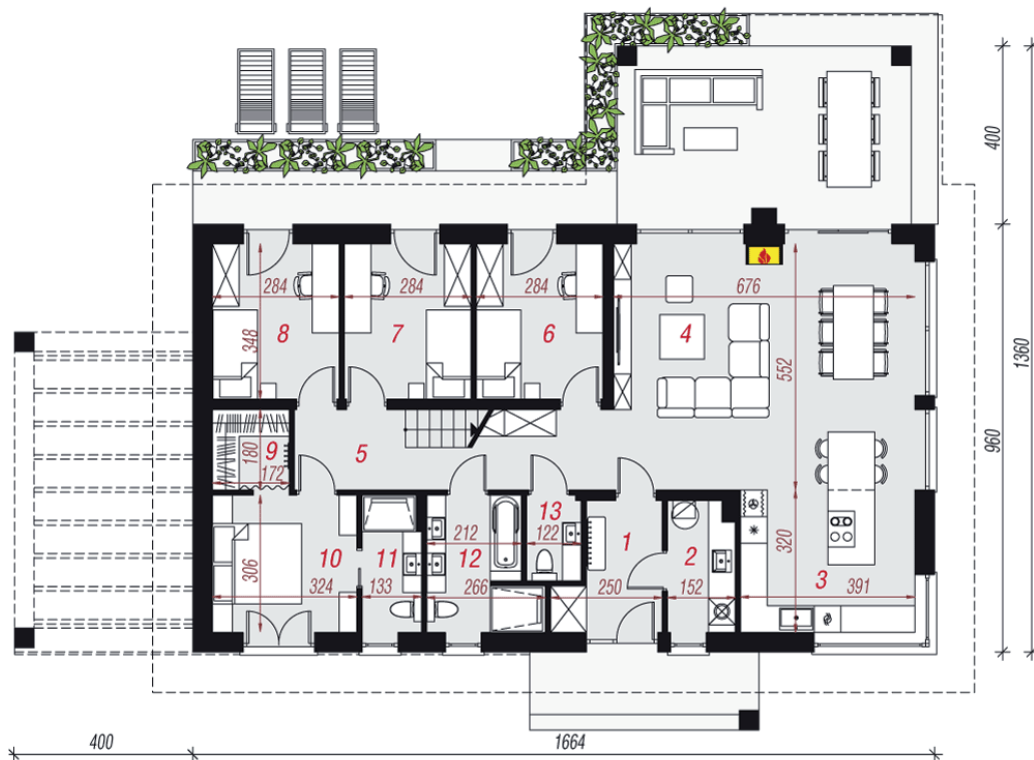
elewacja boczna

EP_(gaz) = 61 EU_{CO+W} = 27 [kWh/(m²·rok)]
EP_(paliwo stałe) = 70 EP_(gaz) = 59 EP_(pellet) = 21 EU_{CO+W} = 31 [kWh/(m²·rok)]

Technologia i konstrukcja

ściany zewn.: bloczek z betonu komórkowego H+H 24 cm + styropian Termo Organika 20 cm + tynk; **strop:** płyta żelbetowa; **schody:** żelbetowe, brak; **dach:** czterospadowy, nachylenie 35 st.; **kocioł:** gazowy

Do tego projektu możesz wprowadzić zmiany, na które wyrazimy bezpłatną zgodę. Więcej na www.archon.pl



Opis pomieszczeń:

Parter (m ²)	123,65 (125,75)
1. Wiatrołap	5,65
2. Kotłownia	4,18
3. Kuchnia	12,39
4. Salon	36,83
5. Korytarz	10,24 (12,34)
6. Pokój	9,63
7. Pokój	9,63
8. Pokój	9,63
9. Garderoba	2,96
10. Pokój	9,73
11. Łazienka	3,82
12. Łazienka	6,75
13. Toaleta	2,21

Zobacz dostępne wersje oraz projekty dodatkowych instalacji do projektu na www.archon.pl