

Dom w żagwinach 2 (G2)

Dom jednorodzinny parterowy
5 pokoi, 1 kuchnia, 2 łazienki, spiżarka, kotłownia,
pralnia, garderoby, garaż

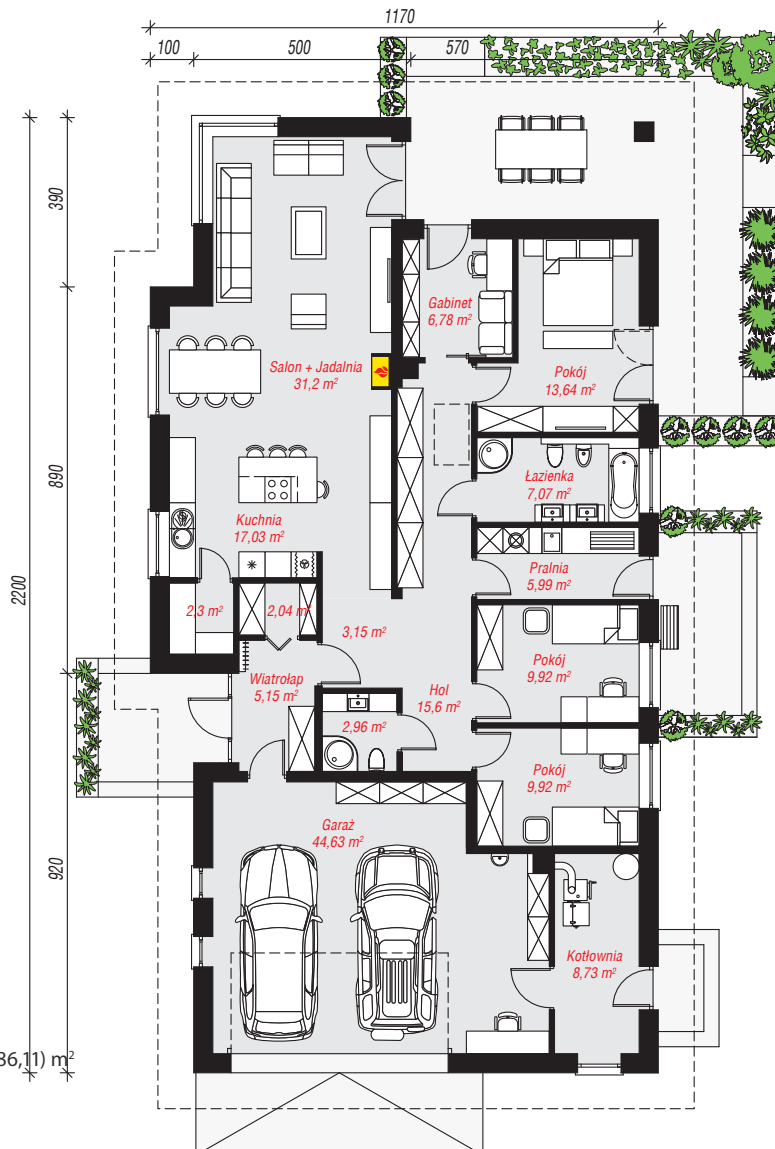
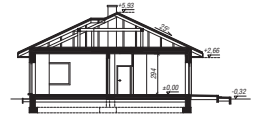
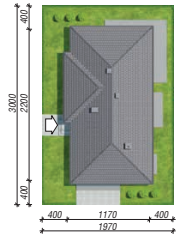
powierzchnia domu: 132,75 m²
(bez kotłowni, garażu)

powierzchnia garażu: 44,63 m²
powierzchnia kotłowni: 8,73 m²

powierzchnia zabudowy: 244,97 m²
powierzchnia podłóg: 186,11 m²
kubatura: 1 173,81 m³
wysokość budynku: 6,25 m
powierzchnia dachu: 331,90 m²
min. wymiary działki: 30,00 x 19,70 m

Technologia i konstrukcja

ściany: bloczek z betonu komórkowego H+H 24 cm, styropian Termo Organika 20 cm, tynk; **strop:** płyta żelbetowa; **dach:** czterospadowy, nachylenie 25 st., więźba drewniana, dachówka ceramiczna; **kocioł:** na paliwo stałe + alternatywnie gazowy



Do projektu możesz wprowadzić zmiany, na które wyrazimy bezpłatną zgodę.

Zobacz dostępne wersje projektu, wizualizacje wnętrz i zdjęcia z realizacji na www.archon.pl

