

# Dom w przebiśniewach 8 (G2)

Dom jednorodzinny parterowy  
5 pokoi, 1 kuchnia, 2 łazienki, spiżarka, toaleta,  
kotłownia, garderoby, pomieszczenie  
gospodarcze, garaż

**powierzchnia domu:** 152,30 m<sup>2</sup>  
(bez kotłowni, garażu)

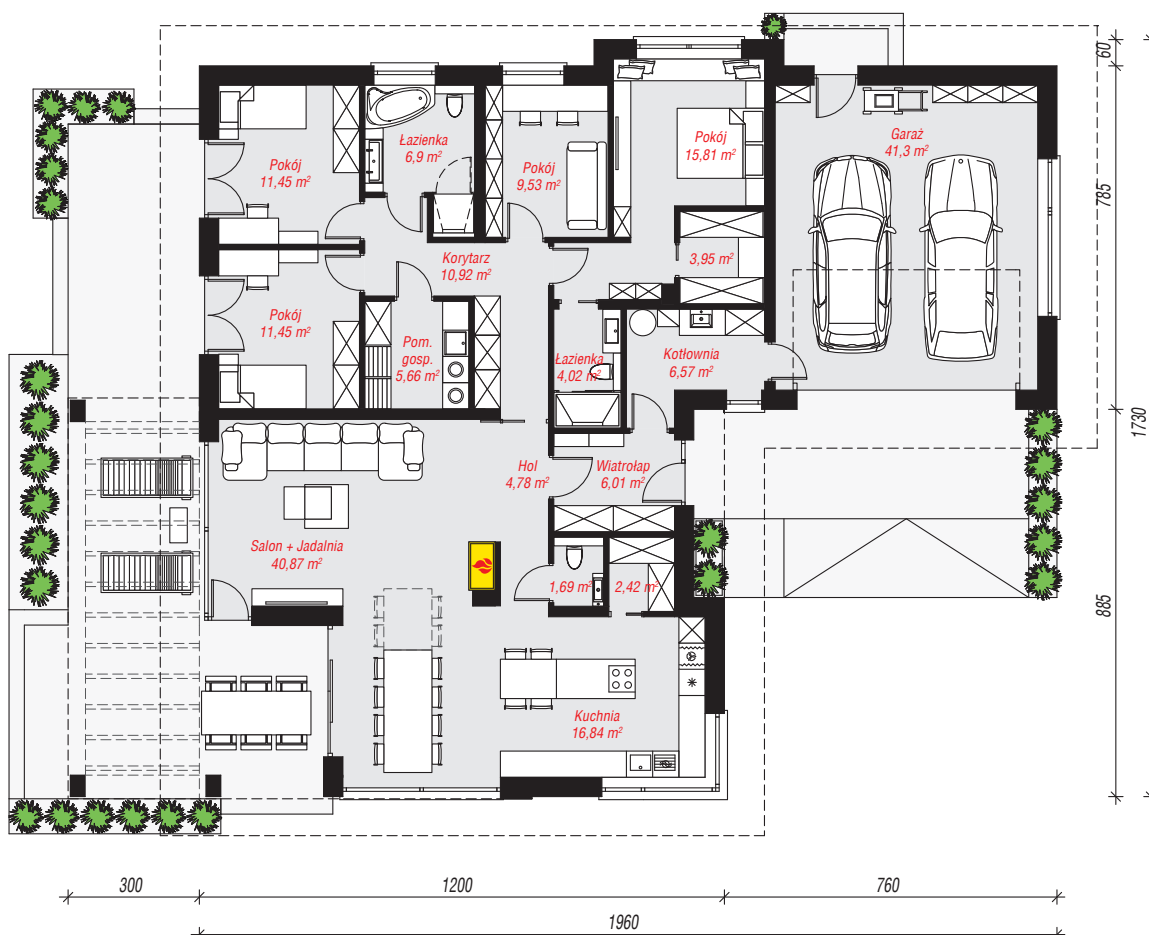
powierzchnia garażu: 41,30 m<sup>2</sup>  
powierzchnia kotłowni: 6,57 m<sup>2</sup>

powierzchnia zabudowy: 263,40 m<sup>2</sup>  
powierzchnia podłóg: 200,17 m<sup>2</sup>  
kubatura: 1 475,25 m<sup>3</sup>  
wysokość budynku: 7,82 m  
powierzchnia dachu: 379,50 m<sup>2</sup>

min. wymiary działki: 25,30 x 28,10 m  
po adaptacji\*: 26,60 x 24,70 m  
(Likwidacja okna w garażu, likwidacja wykusza w sypialni,  
zmniejszenie pergoli.)

## Technologia i konstrukcja

**ściany:** bloczek z betonu komórkowego H+H 24 cm,  
styropian Termo Organika 20 cm, tynk; **strop:** płyta  
żelbetowa; **dach:** czterospadowy, nachylenie 30 st.,  
więźba drewniana, dachówka ceramiczna; **kocioł:**  
gazowy, możliwość zamiany na paliwo stałe po  
adaptacji (pow. kotłowni powyżej 6m<sup>2</sup>)



PARTER: 200,17 (0,00) m<sup>2</sup>



Do projektu możesz wprowadzić zmiany,  
na które wyrazimy bezpłatną zgodę.

Zobacz dostępne wersje projektu,  
wizualizacje wnętrz i zdjęcia z realizacji  
na [www.archon.pl](http://www.archon.pl)