

# Dom w muszkatach 2 (B)

Dom do zabudowy bliźniaczej z poddaszem użytkowym  
5 pokoi, 2 łazienki, spiżarka, toaleta, kotłownia, garaż

**powierzchnia domu:** 101,83 m<sup>2</sup>  
(bez kotłowni, garażu)

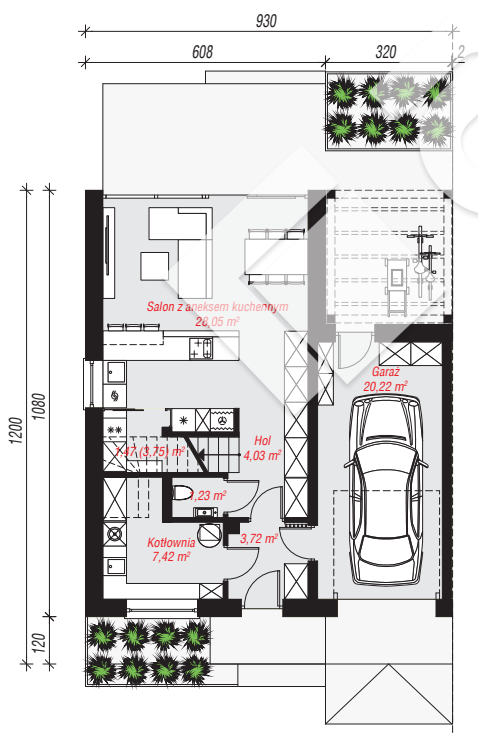
powierzchnia garażu: 20,22 m<sup>2</sup>  
powierzchnia kotłowni: 7,42 m<sup>2</sup>

powierzchnia zabudowy: 97,14 m<sup>2</sup>  
powierzchnia podłóg: 143,52 m<sup>2</sup>  
kubatura: 624,91 m<sup>3</sup>  
wysokość budynku: 7,91 m  
powierzchnia dachu: 126,40 m<sup>2</sup>

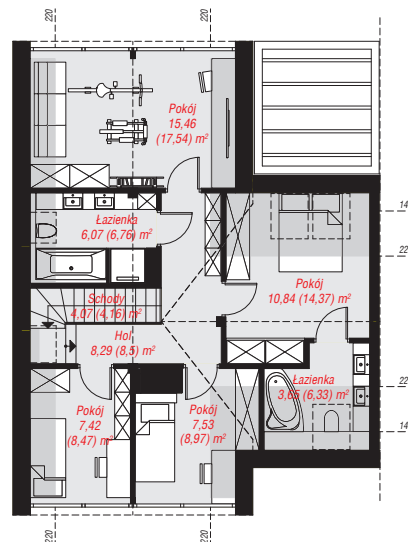
min. wymiary działki: 20,00 x 13,30 m  
po adaptacji\*: 10,80 x 20,00 m  
(Likwidacja okien w ścianie bocznej i okien dachowych na bocznej połaci.)

## Technologia i konstrukcja

**ściany:** bloczek z betonu komórkowego H+H 24 cm, styropian Termo Organika 20 cm, tynk; **strop:** płyta żelbetowa; **ścianka kolankowa:** 163 cm; **dach:** dwuspadowy, nachylenie 42 st. , 35 st. , więźba drewniana, blacha, okno dachowe 3; **kocioł:** gazowy



PARTER: 66,14 (68,42) m<sup>2</sup>



PODDASZE: 63,33 (75,10) m<sup>2</sup>



Do projektu możesz wprowadzić zmiany, na które wyrazimy bezpłatną zgodę.

Zobacz dostępne wersje projektu, wizualizacje wnętrz i zdjęcia z realizacji na [www.archon.pl](http://www.archon.pl)