



Dom w halezach 4 (R2B)

PEŁNOBRANŻOWE ODBICIE LUSTRZANE

115,75 m²

Dom dwurodzinny do zabudowy bliźniaczej

min. wymiary działki: 14,50 x 15,40 m
po adaptacji:* 12,00 x 15,40 m

*Likwidacja okien na ścianie szczytowej. Lokalizacja w odległości 1,5m od granicy działki.

powierzchnia podłóg: (120,18) m²
powierzchnia zabudowy: 77,98 m²
powierzchnia dachu: 91,60 m²
kubatura: 542,36 m³
wysokość budynku: 7,63 m
wysokość kondygnacji: 2,68 m



Dodatkowe informacje oraz zdjęcia z realizacji na www.archon.pl



elevacja wejściowa



elevacja boczna



elevacja ogrodowa



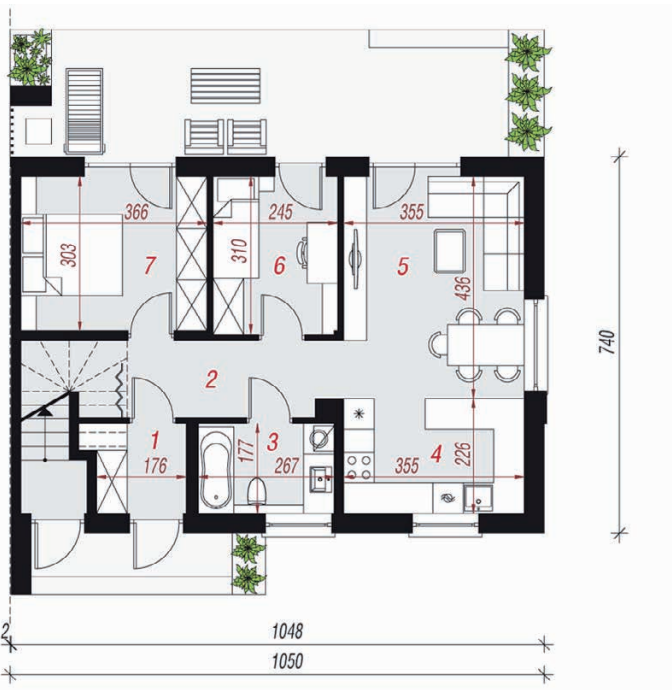
elevacja boczna

Technologia i konstrukcja

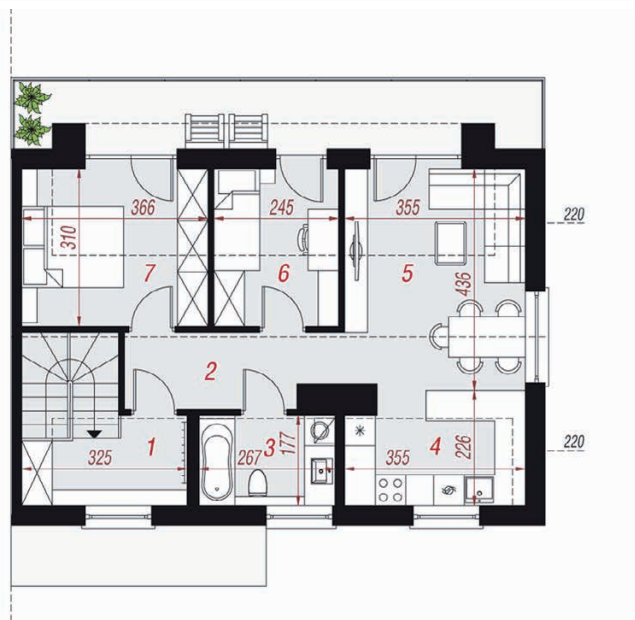
ściany zewn.: pustak ceramiczny Porotherm 19 cm + styropian Termo Organika 20 cm + tynk; **strop:** płyta żelbetowa; **schody:** żelbetowe, zabiegowe; **dach:** dwuspadowy, nachylenie 35 st.; **kocioł:** piecyki gazowe w mieszkaniach

Do tego projektu możesz wprowadzić zmiany, na które wyrazimy bezpłatną zgodę. Więcej na www.archon.pl

EP_(gaz) = 57 EU_{CO+W} = 19[kWh/(m²·rok)] EP_(paliwo stałe) = 70
EP_(gaz) = 59 EP_(pellet) = 21 EU_{CO+W} = 31 [kWh/(m²·rok)]



PARTER



PODDASZE

Opis pomieszczeń:

Parter (m ²)	55,84	(58,49)
1. Wiatrołap	3,16	
2. Hol	6,85	(9,50)
3. Łazienka	4,55	
4. Kuchnia	7,86	
5. Salon	15,23	
6. Pokój	7,37	
7. Pokój	10,82	

Poddasze (m ²)	59,91	(61,69)
1. Wiatrołap	9,64	(10,13)
2. Hol	5,88	
3. Łazienka	4,55	
4. Kuchnia	7,23	(7,54)
5. Salon	14,65	(15,14)
6. Pokój	7,37	
7. Pokój	10,59	(11,08)

Zobacz dostępne wersje oraz projekty dodatkowych instalacji do projektu na www.archon.pl