

Dom w galach 7 (G2)

Dom jednorodzinny parterowy
4 pokoje, 1 kuchnia, 2 łazienki, spiżarka, kotłownia,
garderoby, garaż

powierzchnia domu: 112,69 m²
(bez kotłowni, garażu)

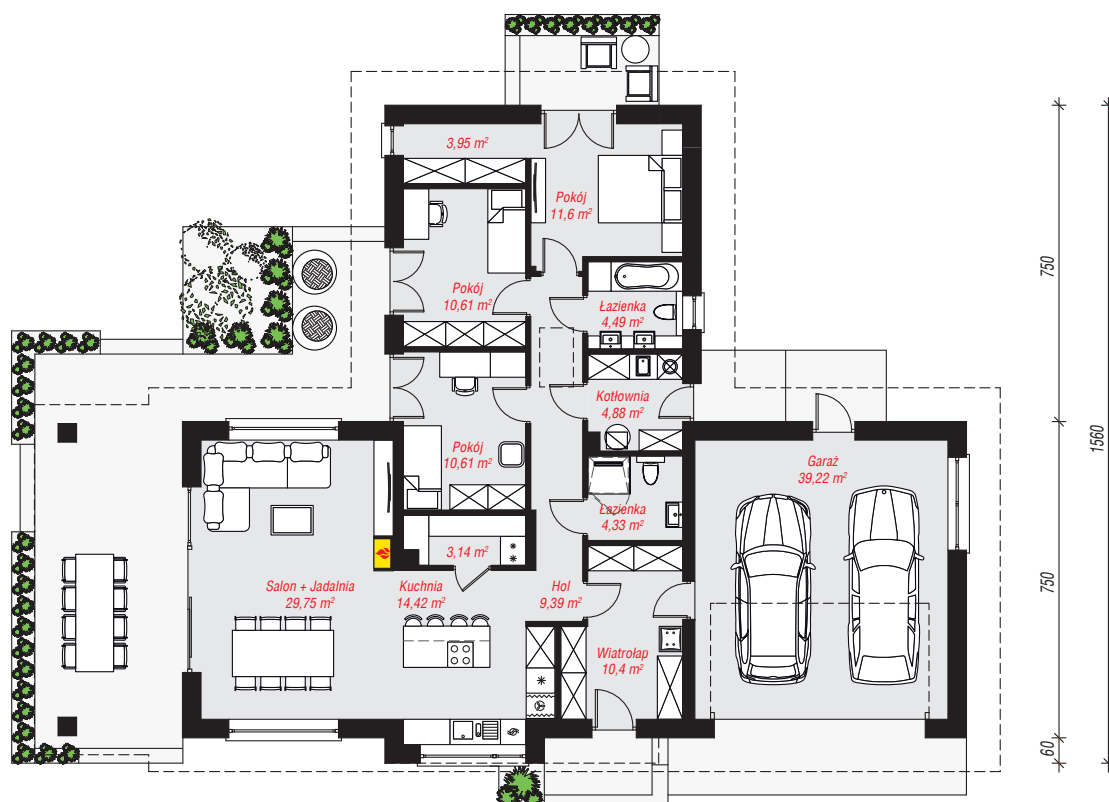
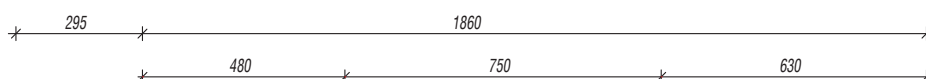
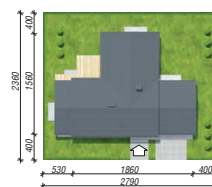
powierzchnia garażu: 39,22 m²
powierzchnia kotłowni: 4,88 m²

powierzchnia zabudowy: 198,70 m²
powierzchnia podłóg: 156,79 m²
kubatura: 1 002,24 m³
wysokość budynku: 6,32 m
powierzchnia dachu: 322,60 m²

min. wymiary działki: 23,60 x 27,55 m
po adaptacji*: 25,60 x 23,00 m
(Likwidacja wykuszka oraz okna w ścianie bocznej
garażu. Skrócenie zadaszenia nad tarasem wraz z
przesunięciem słupów.)

Technologia i konstrukcja

ściany: bloczek z betonu komórkowego H+H 24 cm,
styropian Termo Organika 20 cm, tynk; **strop:** płyta
żelbetowa; **dach:** dwuspadowy, nachylenie 30 st.,
więźba drewniana, dachówka ceramiczna; **kocioł:**
gazowy, możliwość zamiany na paliwo stałe po
adaptacji (pow. kotłowni do 6m2)



PARTER: 156,79 (0,00) m²

Do projektu możesz wprowadzić zmiany,
na które wyrazimy bezpłatną zgodę.

Zobacz dostępne wersje projektu,
wizualizacje wnętrz i zdjęcia z realizacji
na www.archon.pl

