



Dom w riveach 3 (GR2)

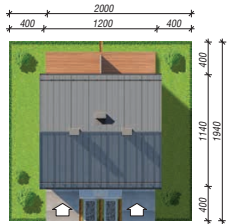
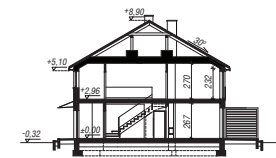
174,92 m² + garaż 34,04 m²

Dom dwurodzinny
(jednorodzinny dwulokalowy)

min. wymiary działki: 20,00 x 19,40 m
po adaptacji:* 18,00 x 19,40 m

*Likwidacja okien na bocznych ścianach budynku

powierzchnia podłóg: (213,12) m²
powierzchnia zabudowy: 137,25 m²
powierzchnia dachu: 184,40 m²
kubatura: 1036,35 m³
wysokość budynku: 9,22 m
wysokość kondygnacji: 2,67 m



Dodatkowe informacje oraz zdjęcia z realizacji na www.archon.pl



elevacja wejściowa

elevacja boczna

elevacja ogrodowa

elevacja boczna

EP_(gaz) = 49 (m²·rok) EP_(paliwo stałe) = 70 EP_(gaz) = 59 EP_(pellet) = 21 EU_{CO+W} = 28 (kWh/(m²·rok)) EU_{CO+W} = 59 (kWh/(m²·rok))

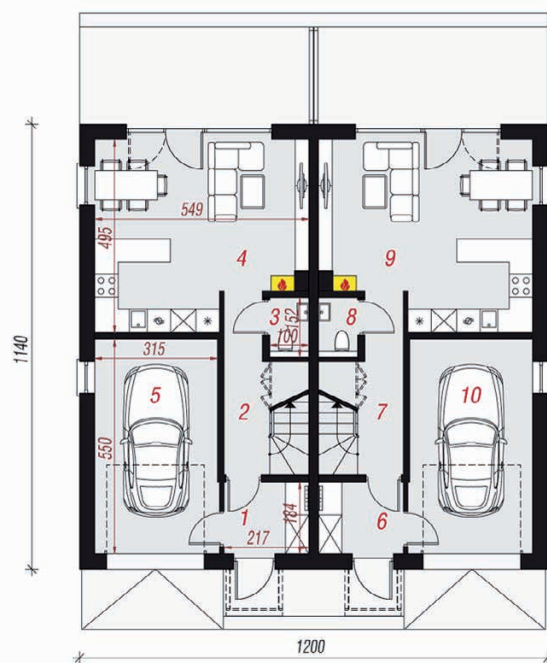
Technologia i konstrukcja

ściany zewn.: pustak ceramiczny Porotherm 19 cm + styropian Termo Organika 20 cm + tynk; **strop:** płyta żelbetowa; **schody:** żelbetowe, zabiegowe; **dach:** dwuspadowy, nachylenie 30 st.; **kocioł:** piecyki gazowe w mieszkaniach; **brama garażowa:** HÖRMANN

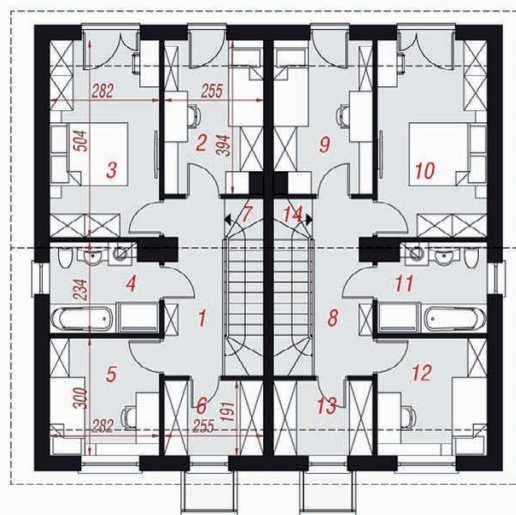
Do tego projektu możesz wprowadzić zmiany, na które wyrazimy bezpłatną zgodę. Więcej na www.archon.pl



PARTER



PODDASZE



Opis pomieszczeń:

Parter (m²) 102,08 (106,24)

1. Wiatrołap	3,83
2. Hol	5,15 (6,80)
3. Toaleta	0,99 (1,42)
4. Salon z aneksem kuchennym	24,05
5. Garaż	17,02
6. Wiatrołap	3,83
7. Hol	5,15 (6,80)
8. Toaleta	0,99 (1,42)
9. Salon z aneksem kuchennym	24,05
10. Garaż	17,02

Poddasze (m²) 106,88

1. Korytarz	6,64
2. Pokój	9,57
3. Pokój	13,85
4. Łazienka	6,09
5. Pokój	8,20
6. Garderoba	4,69
7. Schody	4,40
8. Korytarz	6,64
9. Pokój	9,57
10. Pokój	13,85
11. Łazienka	6,09
12. Pokój	8,20
13. Garderoba	4,69
14. Schody	4,40

Zobacz dostępne wersje oraz projekty dodatkowych instalacji do projektu na www.archon.pl