

## Dom jednorodzinny piętrowy

6 pokoi, 1 kuchnia, 3 łazienki, spiżarka, kotłownia, garderoby, garaż

**powierzchnia domu:** 191,75 m<sup>2</sup>  
(bez kotłowni, garażu)

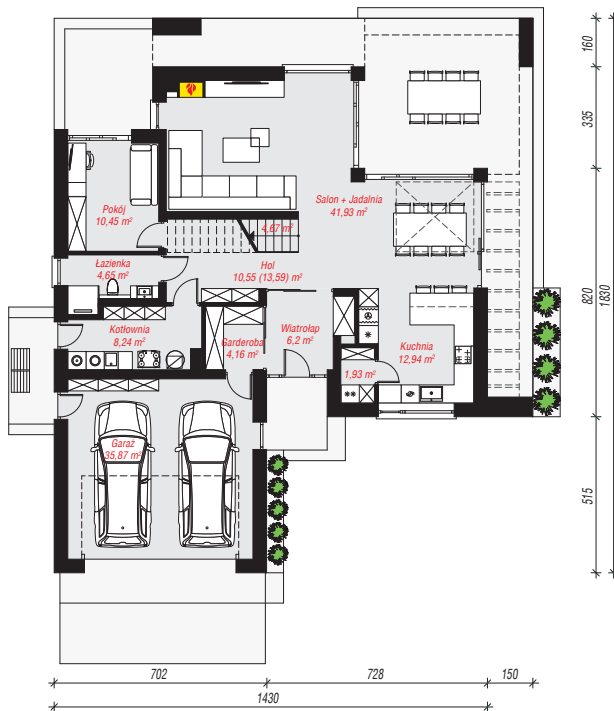
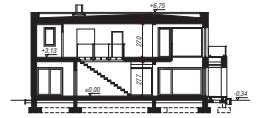
**powierzchnia garażu:** 35,87 m<sup>2</sup>  
**powierzchnia kotłowni:** 8,24 m<sup>2</sup>

powierzchnia zabudowy: 191,65 m<sup>2</sup>  
powierzchnia podłóg: 238,90 m<sup>2</sup>  
kubatura: 1 207,88 m<sup>3</sup>  
wysokość budynku: 7,09 m  
powierzchnia dachu: 158,74 m<sup>2</sup>

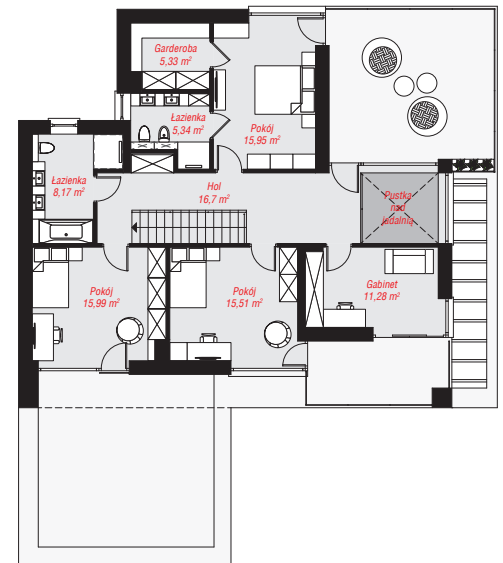
min. wymiary działki: 26,30 x 22,30 m  
po adaptacji\*: 21,30 x 26,30 m  
(Likwidacja okien na bocznej elewacji.)

## Technologia i konstrukcja

**ściany:** pustak ceramiczny Porotherm 25 cm, styropian Termo Organika 20 cm, tynk; **strop:** płyta żelbetowa;  
**dach:** płaski, papa termozgrzewalna, okno dachowe 3;  
**kocioł:** gazowy



PARTER: 141,59 (144,63) m<sup>2</sup>



PIĘTRO: 94,27 (0,00) m<sup>2</sup>



Do projektu możesz wprowadzić zmiany, na które wyrazimy bezpłatną zgodę.

Zobacz dostępne wersje projektu, wizualizacje wnętrz i zdjęcia z realizacji na [www.archon.pl](http://www.archon.pl)