

Dom w iberisach (R2B)

Dom dwurodzinny do zabudowy bliźniaczej z poddaszem użytkowym
6 pokoi, 2 kuchnie, 2 łazienki, garderoby

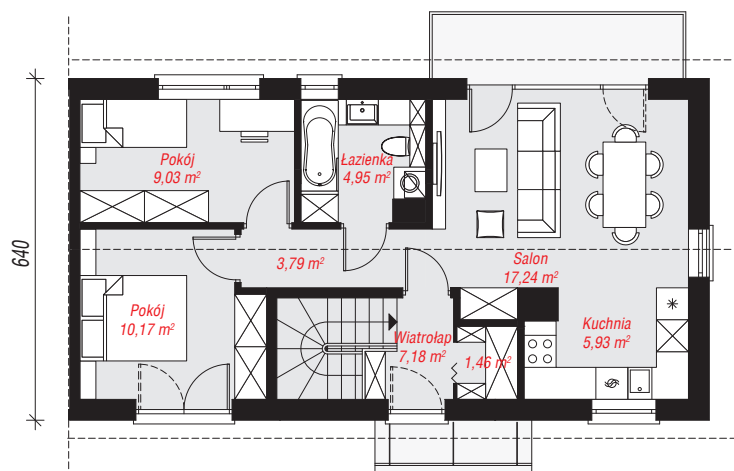
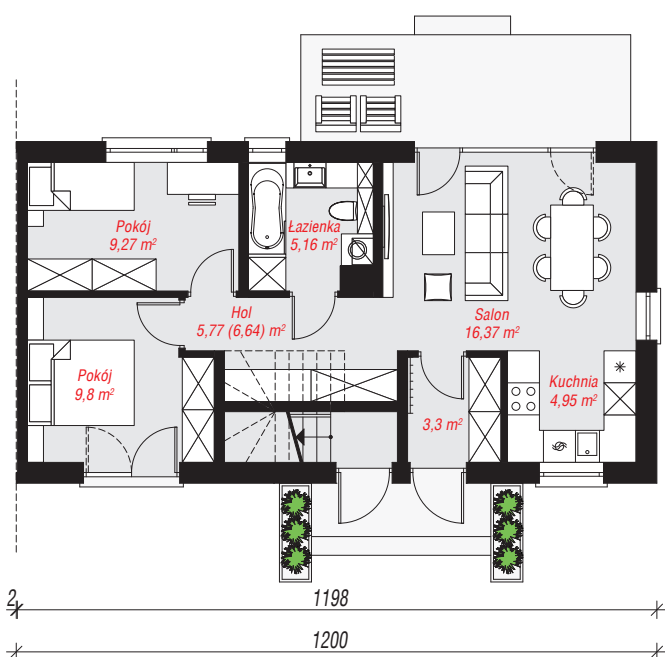
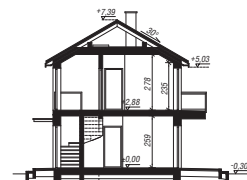
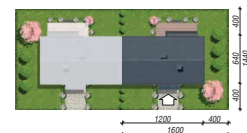
powierzchnia domu: 114,37 m²

powierzchnia zabudowy: 77,10 m²
powierzchnia podłóg: 115,24 m²
kubatura: 527,01 m³
wysokość budynku: 7,69 m
powierzchnia dachu: 103,30 m²

min. wymiary działki: 14,40 x 16,00 m
po adaptacji*: 15,00 x 14,40 m
(Likwidacja okien w ścianie bocznej)

Technologia i konstrukcja

ściany: pustak ceramiczny Porotherm 19 cm, styropian Termo Organika 20 cm, tynk; **strop:** płyta żelbetowa; **ścianka kolankowa:** 235 cm; **dach:** dwuspadowy, nachylenie 30 st., więźba drewniana, dachówka ceramiczna; **kocioł:** piecyki gazowe w mieszkaniach



PARTER: 54,62 (55,49) m²

PODDASZE: 59,75 (0,00) m²



Do projektu możesz wprowadzić zmiany, na które wyrazimy bezpłatną zgodę.

Zobacz dostępne wersje projektu, wizualizacje wnętrz i zdjęcia z realizacji na www.archon.pl