



Dom w barwinkach 2

PEŁNOBRANŻOWE ODBICIE LUSTRZANE

99,59 m² + kotłownia 7,57 m²
+ garaż 23,49 m²

Dom jednorodzinny
4 pokoje, kuchnia, spiżarnia, łazienka, WC,
kotłownia, garderoby

min. wymiary działki: 17,55 x 26,40m

powierzchnia podłóg: (130,65) m²
powierzchnia zabudowy: 169,71 m²
powierzchnia dachu: 231,19 m²
kubatura: 934,79 m³
wysokość budynku: 7,11 m
wysokość kondygnacji: 2,75 m

archon
PROJEKTY DOMÓW

Dodatkowe informacje oraz zdjęcia z realizacji na www.archon.pl



elevacja wejściowa

elevacja boczna

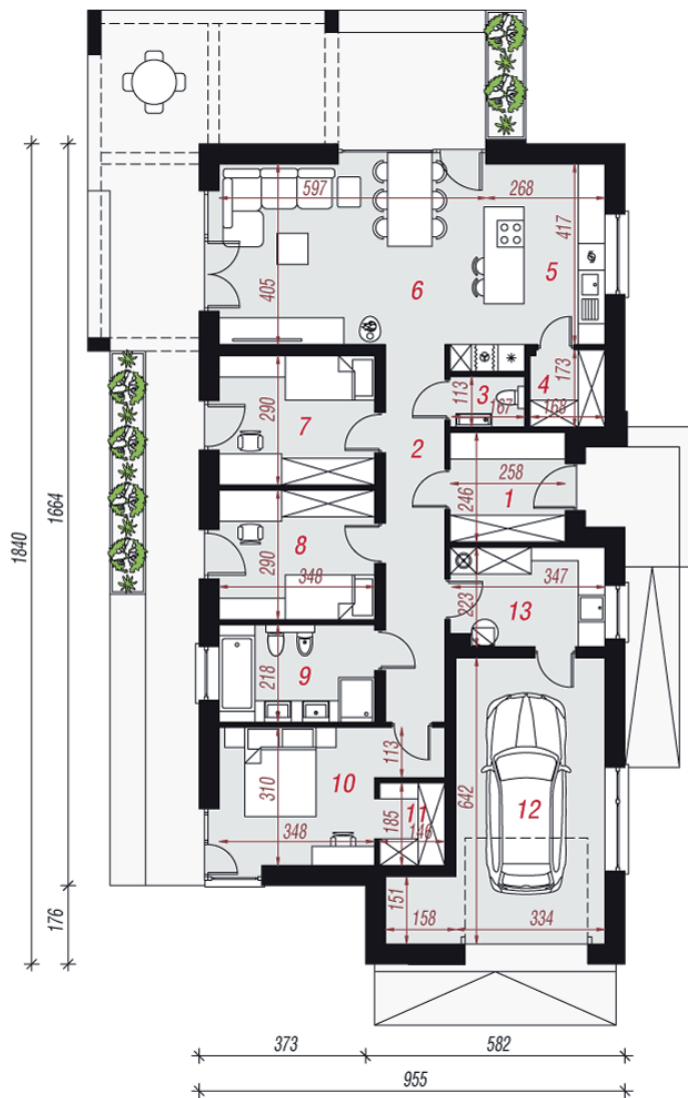
elevacja ogrodowa

elevacja boczna

Technologia i konstrukcja

ściany zewn.: pustak ceramiczny Porotherm 25 cm + styropian Termo Organika 20 cm + tynk; **strop:** płyta żelbetowa; **dach:** dwuspadowy, nachylenie 30 st.; **kocioł:** gazowy; **brama garażowa:** HÖRMANN

Do tego projektu możesz wprowadzić zmiany, na które wyrazimy bezpłatną zgodę. Więcej na www.archon.pl



PARTER

Opis pomieszczeń:

Parter (m ²)	130,65
1. Wiatrołap	6,19
2. Hol	10,99
3. Toaleta	1,80
4. Spiżarnia	2,80
5. Kuchnia	10,10
6. Salon	25,56
7. Pokój	9,90
8. Pokój	9,90
9. Łazienka	7,42
10. Pokój	12,33
11. Garderoba	2,60
12. Garaż	23,49
13. Kotłownia	7,57

Zobacz projekty dodatkowych instalacji do projektu na www.archon.pl