

Dom jednorodzinny z poddaszem użytkowym
4 pokoje, 1 kuchnia, 1 łazienka, toaleta, kotłownia,
pralnia, garderoby, garaż

powierzchnia domu: 100,97 m²
(bez kotłowni, garażu)

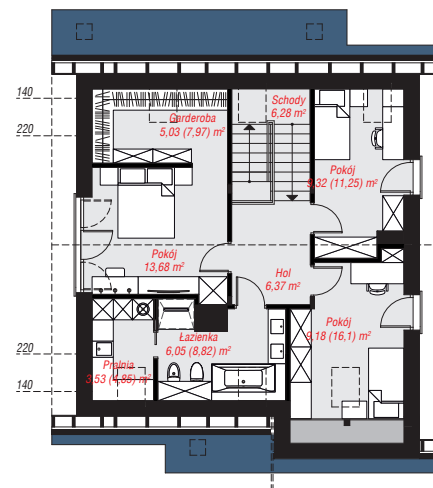
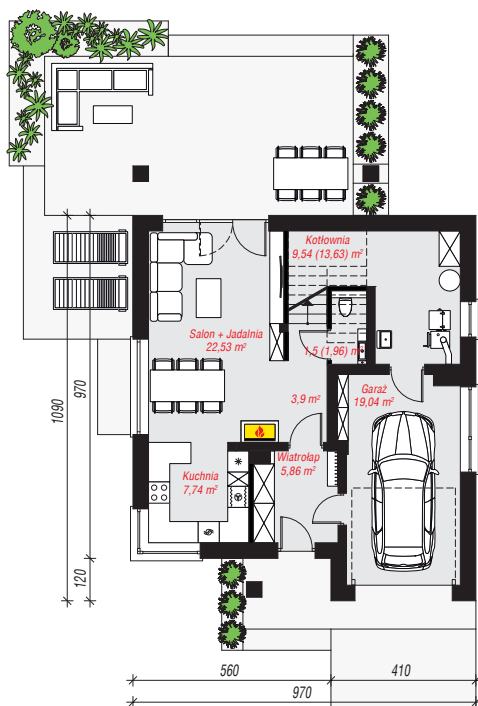
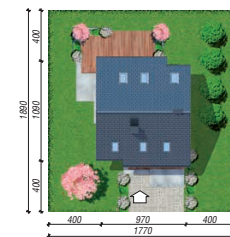
powierzchnia garażu: 19,04 m²
powierzchnia kotłowni: 9,54 m²

powierzchnia zabudowy: 99,42 m²
powierzchnia podłóg: 149,98 m²
kubatura: 640,17 m³
wysokość budynku: 8,40 m
powierzchnia dachu: 175,50 m²

min. wymiary działki: 18,90 x 17,70 m

Technologia i konstrukcja

ściany: bloczek z betonu komórkowego H+H 24 cm, styropian Termo Organika 20 cm, tynk; **strop:** płyta żelbetowa; **ścianka kolankowa:** 120 cm; **dach:** dwuspadowy, nachylenie 37 st., więźba drewniana, dachówka ceramiczna, okno dachowe 3; **kocioł:** na paliwo stałe + alternatywnie gazowy



PARTER: 70,11 (74,66) m²

PODDASZE: 59,44 (75,32) m²



Do projektu możesz wprowadzić zmiany,
na które wyrazimy bezpłatną zgodę.

Zobacz dostępne wersje projektu,
wizualizacje wnętrz i zdjęcia z realizacji
na www.archon.pl