



Dom w kocankach

PEŁNOBRANŻOWE ODBICIE LUSTRZANE

100,97 m² + kotłownia 9,54 m²
+ garaż 19,04 m²

Dom jednorodzinny
4 pokoje, kuchnia, łazienka, WC, kotłownia,
pralnia, garderoby

min. wymiary działki: 17,70 x 18,90m

powierzchnia podłóg: (149,98) m²
powierzchnia zabudowy: 99,42 m²
powierzchnia dachu: 175,50 m²
kubatura: 640,17 m³
wysokość budynku: 8,40 m
wysokość kondygnacji: 2,68 m

EP_(paliwo stałe) = 57 EP_(gaz) = 51 EP_(pellet) = 18
EU_{CO2+W} = 20 [kWh/(m²·rok)]

■ Dodatkowe informacje oraz zdjęcia z realizacji na www.archon.pl



elevacja wejściowa



elevacja boczna



elevacja ogrodowa



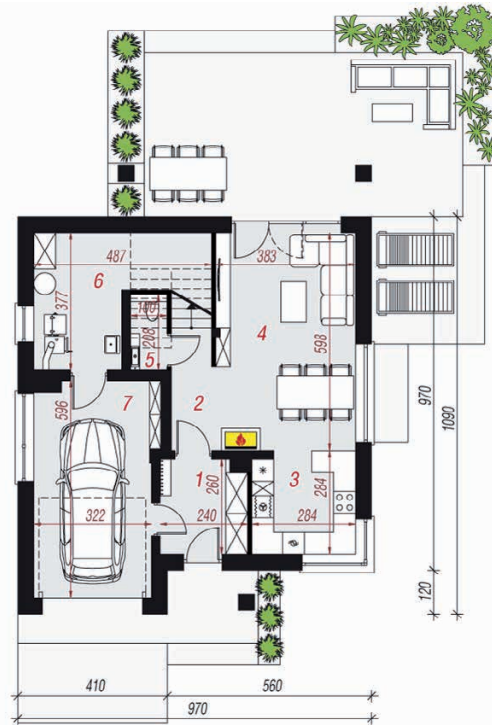
elevacja boczna

Technologia i konstrukcja

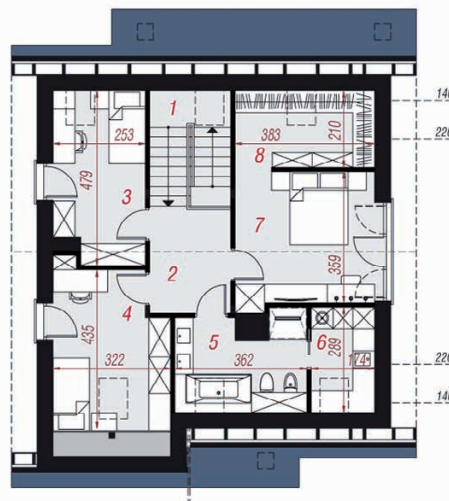
ściany zewn.: bryk z betonu komórkowego H+H 24 cm + styropian Termo Organika 20 cm + tynk; **strop:** płyta żelbetowa; **schody:** żelbetowe, dwubiegowe; **dach:** dwuspadowy, nachylenie 37 st.; **kocioł:** na paliwo stałe + alternatywnie gazowy; **ma garażowa:** HÖRMANN

Do tego projektu możesz wprowadzić zmiany, na które wyrazimy bezpłatną zgodę. Więcej na www.archon.pl

PARTER



PODDASZE



Opis pomieszczeń:

Parter (m ²)	70,11	(74,66)
1. Wiatrołap	5,86	
2. Hol	3,90	
3. Kuchnia	7,74	
4. Salon + Jadalnia	22,53	
5. Toaleta	1,50	(1,96)
6. Kotłownia	9,54	(13,63)
7. Garaż	19,04	

Poddasze (m ²)	59,44	(75,32)
1. Schody	6,28	
2. Hol	6,37	
3. Pokój	9,32	(11,25)
4. Pokój	9,18	(16,10)
5. Łazienka	6,05	(8,82)
6. Pralnia	3,53	(4,85)
7. Pokój	13,68	
8. Garderoba	5,03	(7,97)

Zobacz projekty dodatkowych instalacji do projektu na www.archon.pl