



Dom w bartoniach (G2)

PEŁNOBRANŻOWE ODBICIE LUSTRZANE

154,17 m² + kotłownia 4,52 m²
+ garaż 40,15 m²
+ strych 38,72 m²

Dom jednorodzinny
4 pokoje, kuchnia, spiżarnia, 2 łazienki, WC,
kotłownia, pralnia, garderoby, strych

min. wymiary działki: 22,90 x 22,10 m
po adaptacji:* 21,90 x 22,10 m

*Likwidacja okien na ścianie bocznej garażu.

powierzchnia podłóg: (259,50) m²
powierzchnia zabudowy: 171,25 m²
powierzchnia dachu: 310,60 m²
kubatura: 1202,55 m³
wysokość budynku: 9,18 m
wysokość kondygnacji: 2,75 m

archon
PROJEKTY DOMÓW

Dodatkowe informacje oraz zdjęcia z realizacji na www.archon.pl



elevacja wejściowa

elevacja boczna

elevacja ogrodowa

elevacja boczna

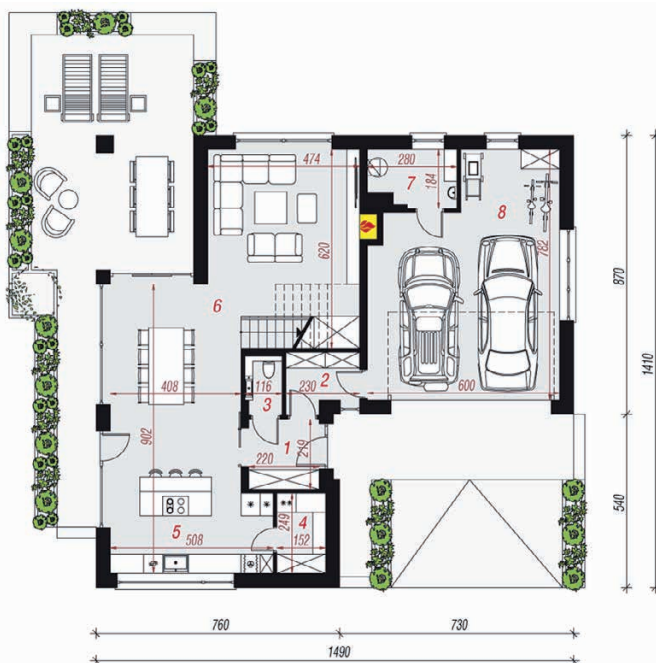
EP_(gaz) = 48 [kWh/(m²·rok)]
EU_{CO₂W} = 18 [kWh/(m²·rok)]
(m²·rok)EP_(palivo stałe) = 70EP_(gaz) = 59EP_(pellet) = 21EU_{CO₂W}
= 31 [kWh/(m²·rok)]

Technologia i konstrukcja

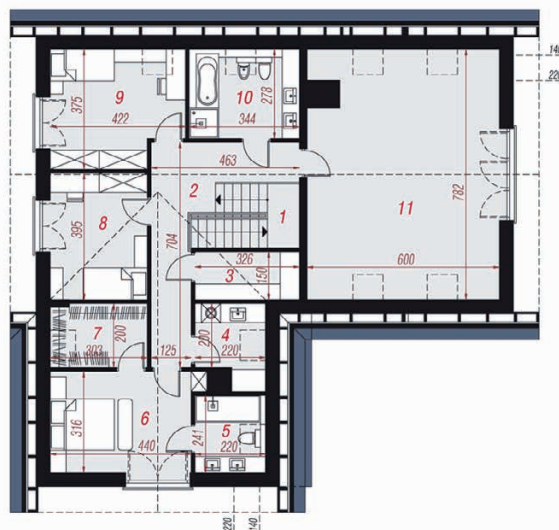
ściany zewn.: bloczek z betonu komórkowego H+H 24 cm + styropian Termo Organika 20 cm + tynk; **strop:** płyta żelbetowa; **schody:** żelbetowe, dwubiegowe; **dach:** dwuspadowy, nachylenie 45 st.; **kocioł:** gazowy; **brama garażowa:** HÖRMANN

Do tego projektu możesz wprowadzić zmiany, na które wyrazimy bezpłatną zgodę. Więcej na www.archon.pl

PARTER



PODDASZE



Opis pomieszczeń:

Parter (m²) 120,71 (124,42)

1. Wiatrołap	4,64
2. Korytarz	3,77
3. Toaleta	1,78
4. Spiżarnia	3,64
5. Kuchnia	20,28
6. Salon + Jadalnia	41,93 (45,64)
7. Kotłownia	4,52
8. Garaż	40,15

Poddasze (m²) 116,85 (135,08)

1. Schody	6,21 (6,21)
2. Korytarz	13,58 (13,58)
3. Garderoba	3,63 (4,70)
4. Pralnia	3,46 (4,99)
5. Łazienka	3,78 (5,12)
6. Pokój	12,13 (13,89)
7. Garderoba	4,73 (5,79)
8. Pokój	11,21 (11,69)
9. Pokój	12,00 (14,35)
10. Łazienka	7,40 (9,32)
11. Strych ocieplony	38,72 (45,44)

Zobacz projekty dodatkowych instalacji do projektu na www.archon.pl