



archon
PROJEKTY DOMÓW

Dodatkowe informacje oraz zdjęcia z realizacji na www.archon.pl



elevacja wejściowa

elevacja boczna

elevacja ogrodowa

elevacja boczna

Dom w kliwiah 9 (G2)

179,98 m² + kotłownia 8,43 m²
+ garaż 38,24 m²

Dom jednorodzinny
5 pokoi, kuchnia, spiżarnia, 2 łazienki, WC,
kotłownia, garderoby, pomieszczenie
gospodarcze

min. wymiary działki: 33,45 x 23,90m

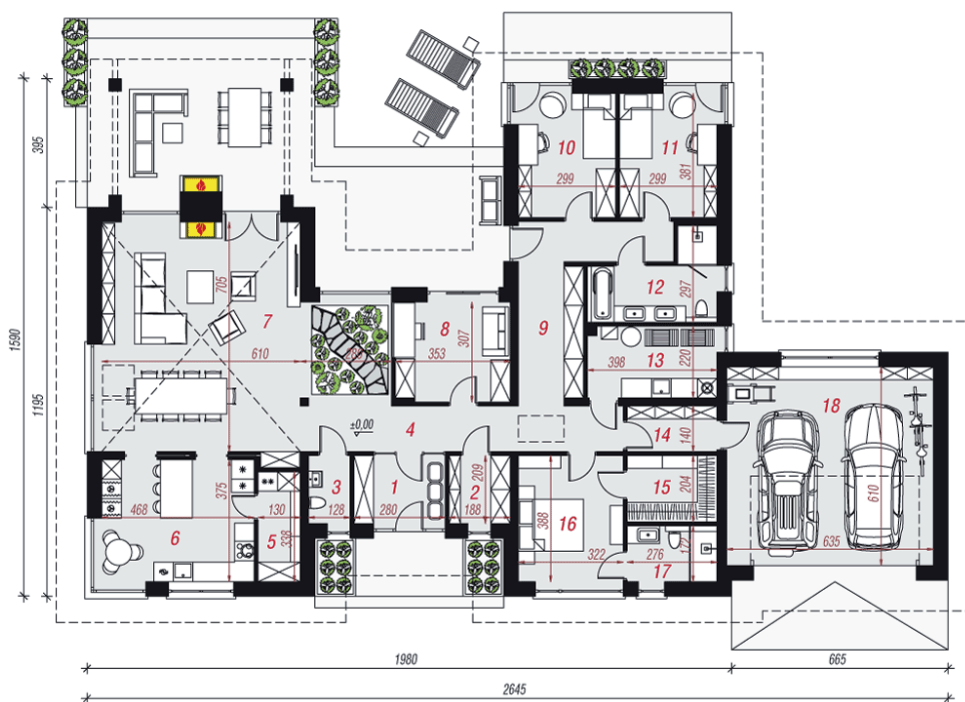
powierzchnia podłóg: (226,65) m²
powierzchnia zabudowy: 287,72 m²
powierzchnia dachu: 498,30 m²
kubatura: 1556,20 m³
wysokość budynku: 6,56 m
wysokość kondygnacji: 2,66 m

EP_(gaz) = 56 EU_{CO+W} = 25 [kWh/
(m²·rok)] EP_(paliwo stałe) = 70 EP_(gaz) = 59 EP_(pellet) = 21 EU_{CO+W}
= 31 [kWh/(m²·rok)]

Technologia i konstrukcja

ściany zewn.: pustak ceramiczny Porotherm 25 cm
+ styropian Termo Organika 20 cm + tynk; **strop:**
płyta żelbetowa; **dach:** dwuspadowy, nachylenie 35
st.; **kocioł:** gazowy; **brama garażowa:** HÖRMANN

Do tego projektu możesz wprowadzić zmiany, na które
wyrazimy bezpłatną zgodę. Więcej na www.archon.pl



PARTER

Opis pomieszczeń:

Parter (m ²)	226,65
1. Wiatrołap	5,66
2. Garderoba	3,77
3. Toaleta	2,54
4. Hol	18,01
5. Spiżarnia	4,21
6. Kuchnia	17,21
7. Salon	43,06
8. Gabinet	10,70
9. Korytarz	18,49
10. Pokój	11,12
11. Pokój	11,12
12. Łazienka	8,12
13. Kotłownia	8,43
14. Pom. gospodarcze	3,70
15. Garderoba	5,49
16. Pokój	12,21
17. Łazienka	4,57
18. Garaż	38,24

Zobacz dostępne wersje oraz projekty
dodatkowych instalacji do projektu
na www.archon.pl